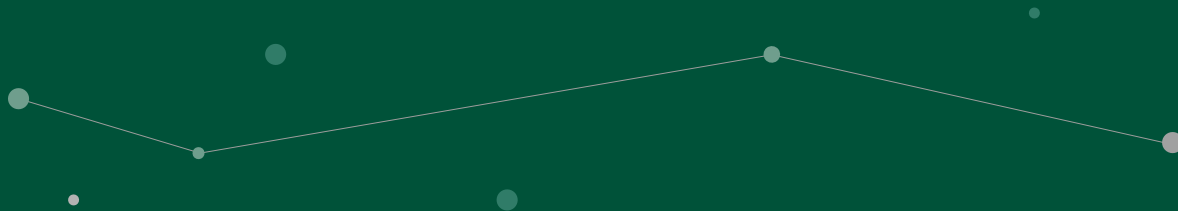


# UNED

Memòria 16-17



siguis...



on siguis!

# CURS ACADÈMIC 2016-17

El curs 2016-17 de la nostra universitat ha tingut un fet que ha marcat de manera important el ritme de tota l'activitat institucional: la elecció de rector. La campanya electoral ha estat una oportunitat per debatre i confrontar els diferents programes. Volem deixar constància que els cinc candidats van passar pel centre per exposar els seus programes i conèixer les opinions de tots els col·lectius que conformen la nostra comunitat. Els resultats han estat la reelecció del Sr. Alejandro Tiana que serà qui dirigeixi la UNED els propers quatre anys. La nostra enhorabona al rector i amb el desig que pugui portar a bon port el seu programa electoral.

En clau interna el fet més destacat ha estat la separació de Terrassa del Consorci, la seua on va néixer fa més de vint-i-cinc anys el nostre projecte. Ha estat un procés difícil i dolorós i degut, en gran part, a les grans dificultats per les que passen totes les administracions públiques. Des d'aquí volem agrair a l'Ajuntament de Terrassa tot el que va fer per tal de que aquest projecte es pugues fer tan gran com ara és.

L'indicador més significatiu de la situació d'un centre acostuma a ser l'acceptació social de la seva oferta acadèmica que s'acaba mesurant per la seva matrícula.

L'anàlisi de la matrícula del curs 2016/17 mostra moltes similituds amb la del curs anterior. Si entrem en detalls observem que Psicologia és, en molt, la titulació més sol·licitada, seguida de Dret, Educació Social, Història i Història de l'Art. La matrícula d'aquestes cinc titulacions representa gairebé el 50% de la matrícula dels graus del centre. Si mirem la matrícula des d'una mirada de gènere constatem que seguim tenint una majoria de dones, el 55% del total en la matrícula de graus. Les titulacions amb un major participació femenina són Pedagogia i Treball Social, que superem el 80%, en front de les enginyeries industrials i l'enginyeria informàtica que superen el 90% de matrícula masculina. La titulació amb una matrícula més equilibrada és Dret.

Considerant la distribució de la matrícula per seus s'observa que Barcelona té entorn del 61% de la matrícula, Santa Coloma el 19%, Sant Boi el 12% i Terrassa el 8%. Barcelona és la única seu amb matrícula clarament masculina.

Un dels indicadors de l'activitat dels centres és el nombre d'exàmens que s'hi realitzen. Aquest curs 2016/17 el centre ha fet 27.613 exàmens en les cinc setmanes programades per aquesta activitat, el que equival a dir que cada dia d'aquestes cinc setmanes, s'han fet uns 1.000 exàmens.

Un altre indicador d'activitat hauria de ser el de la presència d'estudiants a les tutories, però les tutories presencials viuen un moment de canvi, entre d'altres coses perquè en aquests moments l'activitat tutorial està molt diversificada: tutoria presencial, tutoria diferida, tutoria gravada, i els indicadors de cada una d'elles ha de ser tractat de diferent manera.

Una estimació feta en les tutories de primer curs indica que la presència a tutories està per sota del 10% dels matriculats en la majoria de les assignatures tutoritzades presencialment, llevat del cas d'Història de l'Art, Turisme, Psicologia, Polítiques i Història. Els resultats són més favorables si considerem el nombre d'estudiants que han estat atesos, o sigui que han tingut algun contacte amb el tutor, en aquest cas en movem en un interval que va del 8% fins el 28% dels estudiants matriculats.

Pel que fa al paper del tutor en aquest canvi de rol que el plantejament de les tutories li reclama, podem constatar que més del 90% dels tutors de primer emeten, i entre el 80 i el 86% d'ells graven. Aquests indicadors deixen clar el compromís dels tutors per fer arribar el seu suport a l'estudiant.

De tota manera des del centre seguim reclamant que l'actualització del model tutorial segueix essent un dels temes cabdals a resoldre.

En front de l'estancament de la matrícula, el centre fa un parell d'anys que està esmerçant esforços per tractar de minorar un dels grans desajustos que presenta la UNED: l'abandonament. Les dades asenyalen que un 55% dels estudiants que s'han matriculat al centre per primera vegada, no tornarà a fer-ho. És comprensible que hi hagi un nombre elevat d'estudiants que no hagin valorat bé l'esforç que representa l'estudi a distància i que opti per abandonar, però aquest percentatge és massa elevat.

Conscients d'aquest fet, el centre fa esforços per ajudar al nou estudiant a conèixer els elements claus per dur a terme la seva activitat. Per això tenim el pla d'acollida, que curs a curs anem modificant i ajustant per tal de donar a conèixer a l'estudiant tot allò que la UNED posa a la seva disposició per tal d'ajudar-lo en el seu objectiu d'assolir les fites que s'ha fixat amb la seva matrícula. En el curs 2016-17 es van fer 17 Jornades Informatives, amb una assistència de 238 persones, 29 Jornades d'Orientació Acadèmica amb una assistència de 147 estudiants i 17 Jornades

# CURS ACADÈMIC 2016-17

d'Acollida amb més de 350 participants. I tot això complementat amb vuit cursos d'anivellament al que hi van assistir 137 estudiants i set cursos de tècniques d'estudi que van atraure a més de 125 matriculats.

Tot i aquests esforços, cal continuar treballant per augmentar el nombre d'estudiants que assisteix a les jornades i poder minorar substantivament el percentatge d'abandonament. Ens cal fer arribar a l'estudiant el missatge de que els centres són l'element diferencial de la UNED que li pot permetre fer molt més assequible el seu propòsit, per això els nostres cursos sempre comencen amb jornades d'acollida, cursos d'anivellament i de tècniques d'estudi.

Si els alumnes d'estudis reglats són poc donat a venir a tutories, sortosament hi ha d'altres col·lectius que estan àvids de coneixements i que omplen les aules, ens referim als estudiants de la UNED Sènior que, any rere any, van consolidant més aquest projecte que el centre va iniciar a

Cornellà en el curs 2005/06 amb la creació de la UGG, i que uns anys més tard la UNED va incorporar a la seva oferta amb el nom de la UNED Sènior i que avui està present a Barcelona, Canet de Mar, Cornellà i Sant Boi .

Pel que fa a les activitats d'extensió universitària podem dir que aquest curs 2016/17 han participat en les seves diferents modalitats de cursos, sortides o conferències 928 persones.

També cal fer esment a una nova iniciativa que el centre ha posat en funcionament i que pretén facilitar a l'estudiant la realització del seu treball de fi de grau, i de fer-ho, si és possible, emmarcat en el territori que ens és propi, o sigui potenciar treballs fi de grau que versin sobre aspectes de la vida del districte i que les seves propostes o conclusions puguin tenir a l'hora, una vessant acadèmica i una altre d'aplicada en el mateix entorn. Aquest projecte s'ha iniciat amb estudiants d'antropologia i aquest curs pretenem estendre'l a d'altres disciplines.

Es denomina **distància** entre dos punts a la longitud del segment que uneix A i B





# 1. MATRÍCULA

## 1.1. Matrícula per estudis

|                 | BARCELONA    | SANTA COLOMA | SANT BOI     | TERRASSA   | CANET DE MAR | CORNELLÀ  | MONTMELÓ  | TOTAL 2016/17 | TOTAL 2015/16 |
|-----------------|--------------|--------------|--------------|------------|--------------|-----------|-----------|---------------|---------------|
| GRAUS           | 4.191        | 1.308        | 860          | 538        |              |           |           | 6.897         | 7.171         |
| CAD             | 154          | 35           | 74           | 63         |              | 61        | 35        | 422           | 520           |
| CUID            | 479          | 61           | 99           | 59         |              |           |           | 698           | 599           |
| 1er i 2on CICLE | 23           | 1            |              | 1          |              |           |           | 25            | 198           |
| MÀSTERS         | 261          | 19           | 24           | 42         | 9            | 23        | 6         | 384           | 324           |
| DOCTORAT        | 39           | 3            | 5            | 6          | 1            | 3         | 1         | 58            | 42            |
| <b>TOTALS</b>   | <b>5.147</b> | <b>1.427</b> | <b>1.062</b> | <b>709</b> | <b>10</b>    | <b>87</b> | <b>42</b> | <b>8.484</b>  | <b>8.854</b>  |

## 1.2. Matrícula de graus per facultats i crèdits

|  | ESTUDIANTS MATRICULATS | HOMES | DONES | CRÈDITS MATRICULATS |   | ESTUDIANTS MATRICULATS | HOMES        | DONES        | CRÈDITS MATRICULATS |
|--|------------------------|-------|-------|---------------------|---|------------------------|--------------|--------------|---------------------|
| CIÈNCIES AMBIENTALS                                  | 199                    | 109   | 90    | 5.725               | SOCIOLOGIA                                      | 117                    | 56           | 61           | 3.546               |
| MATEMÀTIQUES   | 196                    | 158   | 38    | 5.983               | PEDAGOGIA                                       | 246                    | 36           | 210          | 8.418               |
| FÍSIIQUES  | 170                    | 142   | 28    | 5.797               | EDUCACIÓ SOCIAL                                 | 482                    | 119          | 363          | 17.346              |
| QUÍMIQUES  | 123                    | 64    | 59    | 3.646               |   |                        |              |              |                     |
|  |                        |       |       |                     | ESTUDIS ANGLESES: LLENGUA, LITERATURA I CULTURA | 275                    | 65           | 210          | 8.570               |
| ADE  | 377                    | 218   | 159   | 11.670              | LLENGUA I LITERATURA ESPANYOLA                  | 185                    | 65           | 120          | 6.375               |
| ECONOMIA   | 181                    | 127   | 54    | 6.078               |   |                        |              |              |                     |
| TURISME  | 117                    | 47    | 70    | 4.134               | PSICOLOGIA                                      | 1.218                  | 357          | 861          | 39.687              |
|  |                        |       |       |                     |   |                        |              |              |                     |
| FILOSOFIA  | 251                    | 177   | 74    | 6.191               | ENGINYERIA ELECTRÒNICA INDUSTRIAL I AUTOMÀTICA  | 72                     | 67           | 5            | 1.704               |
| ANTROPOLOGIA SOCIAL I CULTURAL                       | 221                    | 76    | 145   | 6.651               | ENGINYERIA ELÈCTRICA                            | 55                     | 51           | 4            | 1.169               |
|  |                        |       |       |                     | ENGINYERIA MECÀNICA                             | 110                    | 102          | 8            | 2.708               |
| GEOGRAFIA I HISTÒRIA                                 | 417                    | 294   | 123   | 9.827               | ENGINYERIA. TECNOLOGIES INDUSTRIALS             | 49                     | 44           | 5            | 1.269               |
| HISTÒRIA DE L'ART                                    | 401                    | 115   | 286   | 9.995               |   |                        |              |              |                     |
|  |                        |       |       |                     | ENGINYERIA INFORMÀTICA                          | 83                     | 65           | 18           | 2.652               |
| DRET   | 853                    | 420   | 433   | 37.156              | ENGINYERIA EN TECNOLOGIES DE LA INFORMACIÓ      | 34                     | 28           | 6            | 906                 |
| CIÈNCIES JURÍDIQUES DE LES ADMINISTRACIONS PÚBLIQUES | 79                     | 31    | 48    | 6.390               |   |                        |              |              |                     |
| TREBALL SOCIAL                                       | 370                    | 62    | 308   | 12.807              |   |                        |              |              |                     |
|  |                        |       |       |                     |   |                        |              |              |                     |
| CIÈNCIES POLÍTIQUES I DE L'ADMINISTRACIÓ             | 185                    | 124   | 61    | 5.745               | <b>TOTALS</b>                                   | <b>7.066</b>           | <b>3.219</b> | <b>3.847</b> | <b>229.334</b>      |

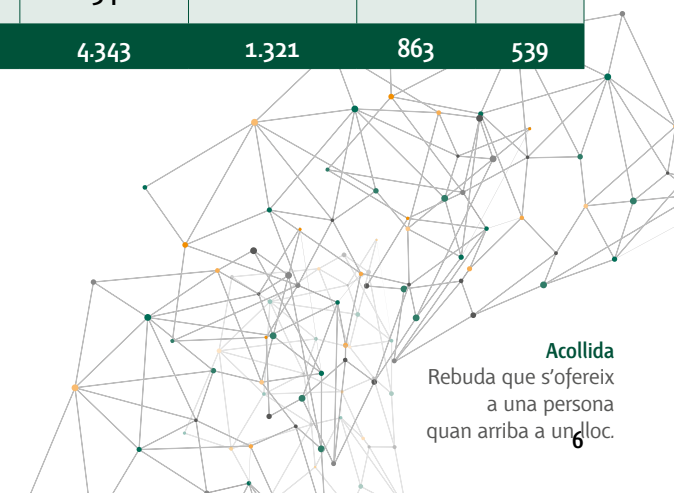


## 1. MATRÍCULA

### 1.3. Matrícula de graus per seus

| ESTUDIANTS MATRICULATS                               |           |             |         |     |
|--|-----------|-------------|---------|-----|
|  | BARCELONA | STA. COLOMA | ST. BOI | TRS |
| CIÈNCIES AMBIENTALS                                  |           |             | 199     |     |
| MATEMÀTIQUES   | 196       |             |         |     |
| FÍSIIQUES  | 170       |             |         |     |
| QUÍMIQUES  | 123       |             |         |     |
| ADE  | 377       |             |         |     |
| ECONOMIA   | 181       |             |         |     |
| TURISME  | 117       |             |         |     |
| FILOSOFIA  | 251       |             |         |     |
| ANTROPOLOGIA SOCIAL I CULTURAL                       | 221       |             |         |     |
| GEOGRAFIA I HISTÒRIA                                 | 417       |             |         |     |
| HISTÒRIA DE L'ART                                    | 355       |             | 46      |     |
| DRET   | 691       | 162         |         |     |
| CIÈNCIES JURÍDIQUES DE LES ADMINISTRACIONS PÚBLIQUES | 79        |             |         |     |
| TREBALL SOCIAL                                       |           | 270         |         | 100 |
| CIÈNCIES POLÍTIIQUES I DE L'ADMINISTRACIÓ            | 185       |             |         |     |

| ESTUDIANTS MATRICULATS                         |              |              |            |            |
|--|--------------|--------------|------------|------------|
|  | BARCELONA    | STA. COLOMA  | ST. BOI    | TRS        |
| SOCIOLOGIA                                     | 117          |              |            |            |
| PEDAGOGIA                                      |              | 134          | 112        |            |
| EDUCACIÓ SOCIAL                                |              | 228          | 123        | 131        |
| ESTUDIS ANGLÉSOS: LENGUA, LITERATURA I CULTURA | 275          |              |            |            |
| LENGUA I LITERATURA ESPANYOLA                  | 185          |              |            |            |
| PSICOLOGIA                                     |              | 527          | 383        | 308        |
| ENGINYERIA ELECTRÒNICA IND. I AUTOMÀTICA       | 72           |              |            |            |
| ENGINYERIA ELÈCTRICA                           | 55           |              |            |            |
| ENGINYERIA MECÀNICA                            | 110          |              |            |            |
| ENGINYERIA TECNOLOGIES INDUSTRIALS             | 49           |              |            |            |
| ENGINYERIA INFORMÀTICA                         | 83           |              |            |            |
| ENGINYERIA EN TECNOLOGIES DE LA INFORMACIÓ     | 34           |              |            |            |
| <b>TOTALS</b>                                  | <b>4.343</b> | <b>1.321</b> | <b>863</b> | <b>539</b> |



**Acollida**  
 Rebuda que s'ofereix a una persona quan arriba a un lloc.

## 2. PLA D'ACOLLIDA

### 2.1. Jornades informatives:

Jornades orientades per donar a conèixer la UNED i resoldre els teus dubtes als futurs estudiants.

#### BARCELONA

- 7 jornades
- 5 per a nous alumnes de Grau i 2 per a nous alumnes de CAD
- **Assistents:** 181
- **Ponent:** Sílvia Barreiro

#### SANTA COLOMA DE GRAMENET

- 3 jornades
- 2 per a nous alumnes de Grau i 1 per a nous alumnes de CAD
- **Assistents:** 15
- **Ponent:** Luisa Ramos

#### SANT BOI DE LLOBREGAT

- 4 jornades
- 3 per a nous alumnes de Grau i 1 per a nous alumnes de CAD
- **Assistents:** 22
- **Ponent:** Sergi Riera

#### TERRASSA

- 3 jornades
- 2 per a nous alumnes de Grau i 1 per a nous alumnes de CAD
- **Assistents:** 20
- **Ponent:** Manel Bort

17 Sessions  
238 Assistents

### 2.2. Jornades d'orientació acadèmica

Sessions presencials on els professors-tutors de les diferents titulacions donen informació detallada del funcionament d'aquells estudis.

#### Setembre / Octubre:

29 Sessions:

- 19 a Barcelona
- 4 a Sant Boi de Llobregat
- 3 a Santa Coloma de Gramenet
- 3 a Terrassa

> 147 Assistents  
> 13 Coordinadors

### 2.3. Jornades d'acollida

Jornades orientades per els nous estudiants on s'explica el funcionament de la UNED i el seus aplicatius.

#### Octubre / Novembre:

12 Jornades d'acollida:

- 6 a Barcelona
- 2 a Sant Boi de Llobregat
- 2 a Santa Coloma de Gramenet
- 2 a Terrassa

> 270 Assistents

#### Febrer / Març:

5 Jornades d'acollida

- 2 a Barcelona
- 1 a Santa Coloma
- 1 a Sant Boi
- 1 a Terrassa

> 63 Assistents

### 2.4. Formació d'acollida

#### 2.4.1. CURSOS ZERO

#### Setembre / Novembre:

8 Cursos:

#### BARCELONA

- Estadística
- Física
- Comentari de text
- Matemàtiques (Nivell bàsic 1)
- Matemàtiques (Nivell avançat 2)
- Matemàtiques (Nivell més avançat 3)
- Economia

#### SANT BOI DE LLOBREGAT

- Biologia

> 137 Matriculats

#### Febrer / Març:

- Matemàtiques (Nivell Avançat 2)
- > 16 Matriculats

#### 2.4.2. TÈCNiques D'ESTUDI

#### Setembre / Novembre:

6 Cursos:

- 3 Cursos a Barcelona
- 1 Curs a Sant Boi
- 1 Curs a Santa Coloma
- 1 Curs a Terrassa

120 Matriculats

#### Març:

- 2 Cursos a Barcelona

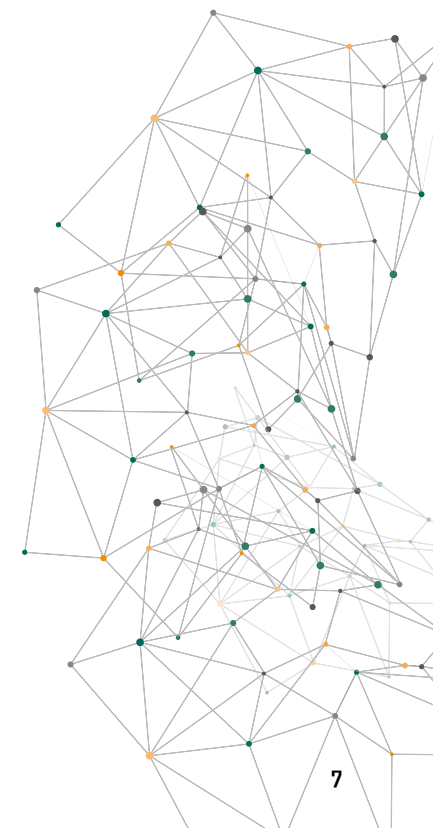
> 47 Matriculats

### 2.5. Taller: Tècniques de reducció de l'ansietat davant dels exàmens

#### Desembre:

- 1 CURS BARCELONA

> 12 Matriculats



### 3. INDICADORS DE L'ACTIVITAT I EL RENDIMENT

#### 3.1. Exàmens realitzats en el curs 2016/2017

|   | GENER / FEBRER |              | MAIG / JUNY     |              | SETEMBRE      |
|---|----------------|--------------|-----------------|--------------|---------------|
|   | 1era setmana   | 2ona setmana | 1era setmana    | 2ona setmana |               |
| BARCELONA                               | 1.665          | 3.610        | 2.404           | 3.108        | 3.456         |
| ST. BOI                                 | 523            | 839          | 814             | 776          | 806           |
| STA. COLOMA                             | 797            | 1.421        | 1.259           | 1.179        | 1.336         |
| TERRASSA                                | 544            | 844          | 634             | 737          | 861           |
| <b>TOTAL</b>                            | <b>3.529</b>   | <b>6.714</b> | <b>5.111(*)</b> | <b>5.800</b> | <b>6.459</b>  |
| <b>TOTAL EN LES TRES CONVOCATÒRIES:</b> |                |              |                 |              | <b>27.613</b> |

(\*) 1.335 corresponent a les Proves de Competències Específiques (PCE)

#### 3.2. Assignatures matriculades, presentats i aprovats

| GRAU  | ASSIGNATURES MATRICULADES | PRESENTATS   | APROVATS     | % PRESENTATS SOBRE MATRICULATS | % APROVATS SOBRE MATRICULATS | % APROVATS SOBRE PRESENTATS |
|---|---------------------------|--------------|--------------|--------------------------------|------------------------------|-----------------------------|
| CIÈNCIES AMBIENTALS                             | 926                       | 531          | 376          | 57,34                          | 40,60                        | 70,81                       |
| MATEMÀTIQUES                                    | 879                       | 299          | 218          | 34,02                          | 24,80                        | 72,91                       |
| FÍSIIQUES                                       | 686                       | 261          | 133          | 38,05                          | 19,39                        | 50,96                       |
| QUÍMIQUES                                       | 501                       | 257          | 129          | 51,30                          | 25,75                        | 50,19                       |
| <b>GLOBAL CIÈNCIES</b>                          | <b>2.992</b>              | <b>1.348</b> | <b>856</b>   | <b>45,05</b>                   | <b>28,61</b>                 | <b>63,50</b>                |
| PSICOLOGIA                                      | 5.516                     | 3.833        | 2.510        | 69,49                          | 45,50                        | 65,48                       |
| <b>GLOBAL PSICOLOGIA</b>                        | <b>5.516</b>              | <b>3.833</b> | <b>2.510</b> | <b>69,49</b>                   | <b>45,50</b>                 | <b>65,48</b>                |
| EDUCACIÓ SOCIAL                                 | 2.557                     | 1.892        | 1.544        | 73,99                          | 60,38                        | 81,61                       |
| PEDAGOGIA                                       | 1.315                     | 925          | 738          | 70,34                          | 56,12                        | 79,78                       |
| <b>GLOBAL EDUCACIÓ</b>                          | <b>3.872</b>              | <b>2.817</b> | <b>2.282</b> | <b>72,75</b>                   | <b>58,94</b>                 | <b>81,01</b>                |
| LLENGUA I LITERATURA ESPANYOLA                  | 936                       | 474          | 355          | 50,64                          | 37,93                        | 74,89                       |
| ESTUDIS ANGLÉSOS: LLENGUA, LITERATURA I CULTURA | 1.239                     | 713          | 576          | 57,55                          | 46,49                        | 80,79                       |
| <b>GLOBAL FILOLOGIA</b>                         | <b>2.175</b>              | <b>1.187</b> | <b>931</b>   | <b>54,57</b>                   | <b>42,80</b>                 | <b>78,43</b>                |
| ECONOMIA  | 792                       | 413          | 278          | 52,15                          | 35,10                        | 67,31                       |
| ADMINISTRACIÓ I DIRECCIÓ D'EMPRESSES            | 1.603                     | 845          | 479          | 52,71                          | 29,88                        | 56,69                       |
| TURISME   | 571                       | 386          | 288          | 67,60                          | 50,44                        | 74,61                       |
| <b>GLOBAL ECONÒMIQUES</b>                       | <b>2.966</b>              | <b>1.644</b> | <b>1.045</b> | <b>55,43</b>                   | <b>35,23</b>                 | <b>63,56</b>                |



### 3. INDICADORS DE L'ACTIVITAT I EL RENDIMENT

| GRAU   | ASSIGNATURES MATRICULADES | PRESENTATS    | APROVATS      | % PRESENTATS SOBRE MATRICULATS | % APROVATS SOBRE MATRICULATS | % APROVATS SOBRE PRESENTATS |
|--|---------------------------|---------------|---------------|--------------------------------|------------------------------|-----------------------------|
| CIÈNCIES JURÍDIQUES DE LES ADMINISTRACIONS PÚBLIQUES | 334                       | 244           | 174           | 73,05                          | 52,10                        | 71,31                       |
| DRET   | 3.904                     | 2.369         | 1.557         | 60,68                          | 39,88                        | 65,72                       |
| TREBALL SOCIAL                                       | 2.110                     | 1.407         | 1.135         | 66,68                          | 53,79                        | 80,67                       |
| <b>GLOBAL DRET</b>                                   | <b>6.348</b>              | <b>4.020</b>  | <b>2.866</b>  | <b>63,33</b>                   | <b>45,15</b>                 | <b>71,29</b>                |
| GEOGRAFIA I HISTÒRIA                                 | 1.669                     | 938           | 735           | 56,20                          | 44,04                        | 78,36                       |
| HISTÒRIA DE L'ART                                    | 1.447                     | 877           | 743           | 59,38                          | 50,30                        | 84,72                       |
| <b>GLOBAL GEOGRAFIA I HISTÒRIA</b>                   | <b>3.146</b>              | <b>1.815</b>  | <b>1.478</b>  | <b>57,69</b>                   | <b>46,98</b>                 | <b>81,43</b>                |
| ENGINYERIA ELÈCTRICA                                 | 182                       | 54            | 24            | 29,67                          | 13,19                        | 44,44                       |
| ENGINYERIA ELECTRÒNICA INDUSTRIAL I AUTOMÀTICA       | 275                       | 108           | 55            | 39,27                          | 20,00                        | 50,93                       |
| ENGINYERIA MECÀNICA                                  | 437                       | 222           | 111           | 50,80                          | 25,40                        | 50,00                       |
| ENGINYERIA EN TECNOLOGIES INDUSTRIALS                | 155                       | 57            | 24            | 36,77                          | 15,48                        | 42,11                       |
| <b>GLOBAL ENGINYERIA</b>                             | <b>1.049</b>              | <b>441</b>    | <b>214</b>    | <b>42,04</b>                   | <b>20,40</b>                 | <b>48,53</b>                |
| CIÈNCIES POLÍTIQUES                                  | 942                       | 595           | 461           | 63,16                          | 48,94                        | 77,48                       |
| SOCIOLOGIA   | 501                       | 294           | 229           | 58,68                          | 45,71                        | 77,89                       |
| <b>GLOBAL POLÍTIQUES I SOCIOLOGIA</b>                | <b>1.443</b>              | <b>889</b>    | <b>690</b>    | <b>61,61</b>                   | <b>47,82</b>                 | <b>77,62</b>                |
| FILOSOFIA  | 1.046                     | 563           | 488           | 53,82                          | 46,65                        | 86,68                       |
| ANTROPOLOGIA SOCIAL I CULTURAL                       | 1.095                     | 601           | 509           | 54,89                          | 46,48                        | 84,69                       |
| <b>GLOBAL FILOSOFIA</b>                              | <b>2.141</b>              | <b>1.164</b>  | <b>997</b>    | <b>54,37</b>                   | <b>46,57</b>                 | <b>85,65</b>                |
| ENGINYERIA INFORMÀTICA                               | 372                       | 181           | 114           | 48,66                          | 30,65                        | 62,98                       |
| ENGINYERIA EN TECNOLOGIES DE LA INFORMACIÓ           | 145                       | 50            | 29            | 34,48                          | 20,00                        | 58,00                       |
| <b>GLOBAL INFORMÀTICA</b>                            | <b>517</b>                | <b>231</b>    | <b>143</b>    | <b>44,68</b>                   | <b>27,66</b>                 | <b>61,90</b>                |
| <b>GLOBAL GRAUS</b>                                  | <b>32.165</b>             | <b>19.389</b> | <b>14.012</b> | <b>60,28</b>                   | <b>43,56</b>                 | <b>72,27</b>                |

### 3.3. Activitat tutorial

| Assignatures tutoritzades: 826 |           |          |          |          |              |          |
|--------------------------------|-----------|----------|----------|----------|--------------|----------|
|                                | Barcelona | Cornellà | Montmeló | Sant Boi | Santa Coloma | Terrassa |
| <b>GRAUS</b>                   | 405       |          |          | 119      | 143          | 83       |
| <b>CAD</b>                     | 10        | 6        | 8        | 10       | 9            | 10       |
| <b>CUID</b>                    | 14        |          |          | 5        | 4            |          |
| <b>TOTAL</b>                   | 429       | 6        | 8        | 134      | 156          | 93       |

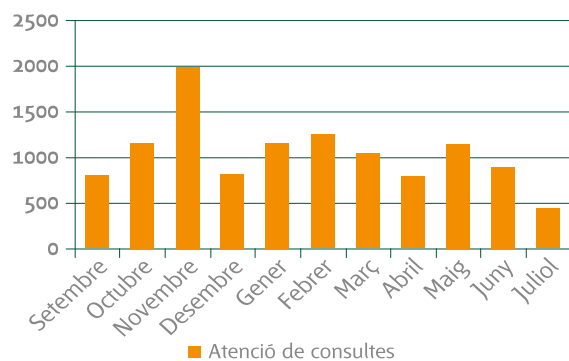
### 3.4. Els indicadors del servei de biblioteca

#### 3.4.1. La biblioteca del Centre de Barcelona

Disposa de:

- 28 punts de consulta
- Una sala d'estudi amb 28 punts de treball
- 7 ordinadors connectats a la xarxa per als alumnes
- 5 ordinadors pel treball del personal
- Wifi
- Compte amb 1.175 usuaris actius

I durant el curs 2016/17 es van atendre 11.488 consultes.

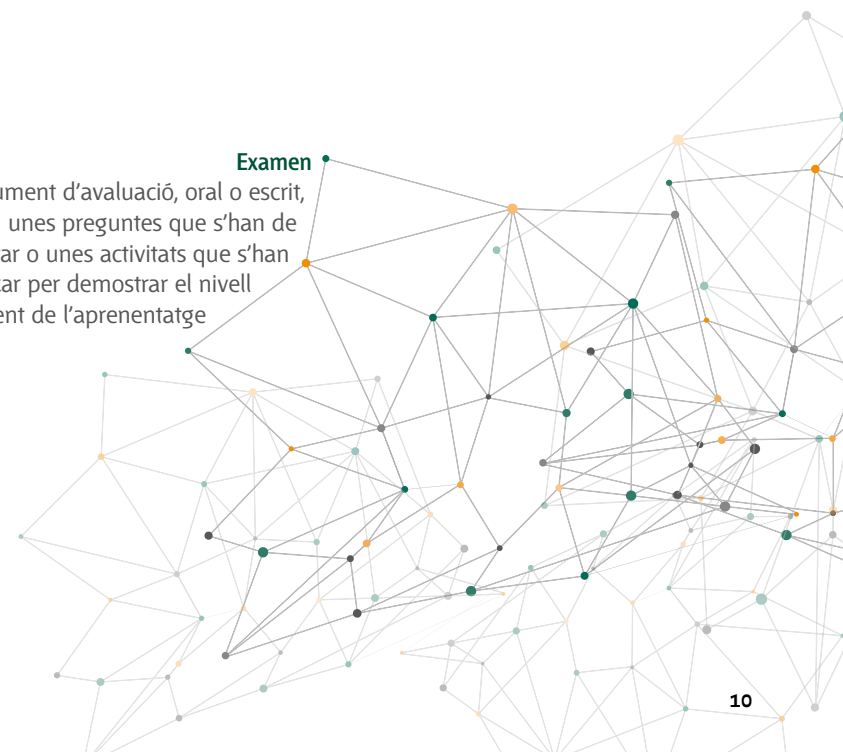


#### 3.4.2. L'equip de la biblioteca

Està format per 4 bibliotecàries titulades.

Durant el curs, el personal ha assistit a diferents cursos de formació.

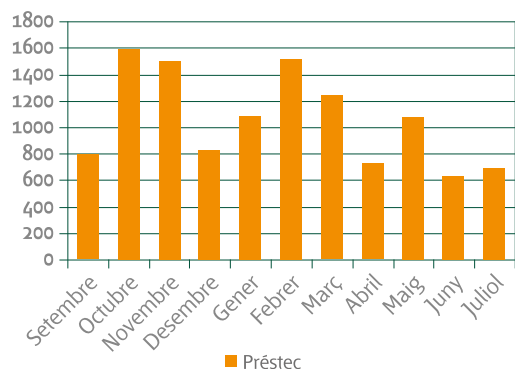
**Examen**  
Instrument d'avaluació, oral o escrit, basat en unes preguntes que s'han de contestar o unes activitats que s'han de realitzar per demostrar el nivell d'aprofitament de l'aprenentatge



### 3. INDICADORS DE L'ACTIVITAT I EL RENDIMENT

#### 3.4.3. Col·lecció i ús.

La col·lecció consta de **17.490** documents en format paper, **386** en format vídeo i **27** col·leccions de revistes. Durant el curs 2016/17 el fons es van incrementar en **1.090** documents. També té accés als següents recursos digitals: **61** bases de dades, **9** plataformes de llibres electrònics i **1.284** revistes electròniques. es van prestar **11.694** documents, es van demanar **132** documents en préstec interbibliotecari i es van prestar **27** documents a altres biblioteques.



#### 3.4.4. Suport a la docència

Es van realitzar els següents cursos:

- **6 sessions** del curs "Com elaborar treballs acadèmics"
- **2 sessions** del curs "Cercar, utilitzar i valorar les fonts d'informació"
- **2 sessions** del curs "Cercar, utilitzar i valorar les fonts d'informació de Dret"
- **2 sessions** del curs "Com accedir i utilitzar els llibres electrònics"

I es va intervenir en 12 jornades d'acollida per explicar el funcionament de la biblioteca i dels seus recursos bàsics.

#### 3.4.5 Activitats culturals

**Exposicions:**

Es van fer 2 exposicions: l'exposició de Sant Jordi i l'exposició dels Premis Literaris del 2017.

**Blog:**

Publicació de 8 articles amb l'objectiu de divulgar els nostres serveis i els nostres recursos bàsics.

### 3.5. Indicadors del punt d'informació

| Curs 2016/2017 | Trucades contestades | Correus contestats | Persones ateses |
|----------------|----------------------|--------------------|-----------------|
| SETEMBRE       | 988                  | 754                | 1.074           |
| OCTUBRE        | 852                  | 346                | 1.233           |
| NOVEMBRE       | 879                  | 413                | 1.269           |
| DESEMBRE       | 333                  | 200                | 528             |
| GENER          | 945                  | 699                | 1.247           |
| FEBRER         | 1.043                | 421                | 1.470           |
| MARÇ           | 785                  | 271                | 880             |
| ABRIL          | 580                  | 189                | 698             |
| MAIG           | 1.200                | 297                | 1.033           |
| JUNY           | 890                  | 240                | 1.293           |
| JULIOL         | 958                  | 425                | 799             |
| <b>TOTAL</b>   | <b>9.453</b>         | <b>4.255</b>       | <b>11.524</b>   |



# 4. TITULATS

## 4. Els nostres titulats

| PLANS EXTINGITS  |                                 | GRAUS  |                                   |
|--|---------------------------------|--|-----------------------------------|
| ADMINISTRACIÓ I DIRECCIÓ D'EMPRESES                          | Maria Mercedes Orihuela Montaña | GRAU EN CIÈNCIES POLÍTIQUES I DE L'ADMINISTRACIÓ | Juan Francisco Cantarero Martínez |
| CIÈNCIES QUÍMIQUES   | Ester Tomás Roca                |  | José Hermosa Cañavate             |
| DRET (PLA 2000)  | Bilal Essaban Issaoui           |  | José Luis Roselló Riera           |
|  | Emma Lebón Sainz                | GRAU EN CIÈNCIES AMBIENTALS                      | Nuria Abellán Costa               |
|  | José Ignacio Monerri González   |  | GRAU EN DRET                      |
|  | Lourdes Valeria Ebozogo Davies  | Ana Vicente Manzano                              |                                   |
|  | Manuel Santín Vicente           | Ana Maria Contreras Capdet                       |                                   |
|  | María Antonia Domínguez Alonso  | Andres Fairen Sanchez                            |                                   |
|  | Maria Isabel Moruno Nieto       | Anna Maria Robert Pamies                         |                                   |
|  | Mónica Vigo Giménez             | Antonio José Ramírez de la Torre                 |                                   |
|  | Rocío González Gutiérrez        | Carlos Ponce de Leon Caballero                   |                                   |
|  | Silvia Herrera Casas            | Carolina Camara Molina                           |                                   |
| FILOGIA HISPÀNICA  | María Teresa Carretero Reina    | Cristina García Herrera                          |                                   |
| HISTÒRIA   | Alfonso Romero Antó             | David Gamero Reyes                               |                                   |
| PSICOLOGIA (PLA 2000)  | Gisela Llobet Trespacios        | Diego Tebar Criado                               |                                   |
| <b>GRAUS</b>   |                                 | Ester Vidal Cañas                                | Esther Wenceslao Siurana          |
| GRAU EN ADMINISTRACIÓ I DIRECCIÓ D'EMPRESES                  | David Cubelos Torrecillas       | Eva Cruz Barros                                  | Francisco Arturo Rodríguez Lavado |
|  | José Maria Galeano Cossio       | Francisco Arturo Rodríguez Lavado                | Itziar Villamor Hernando          |
|  | Rafael Coderch Lanau            | Itziar Villamor Hernando                         | Laura Fenollé Perez               |
|  | Rosa Lage Morado                | Laura Fenollé Perez                              | Marc Zárate Dominguez             |
| GRAU EN ANTROPOLOGIA SOCIAL I CULTURAL                       | Patricia Bagan Castilla         | Marc Zárate Dominguez                            | Maria Carmen Olmedillas Jimenez   |
| GRAU EN CIÈNCIES JURÍDIQUES DE LES ADMINISTRACIONS PÚBLIQUES | Alberto Mena Navarro            | Maria Carmen Olmedillas Jimenez                  | María Carmen Lapuerta Lucea       |
|  | Esteban Barranco Cámara         | María Carmen Lapuerta Lucea                      | Maria Rosa Espinosa Rioja         |
|  | María Dolores Turro Vila        | Maria Rosa Espinosa Rioja                        | Marina Shin                       |
|  | Nestor Iván Lacasa Alonso       | Marina Shin                                      | Miguel Ángel Iglesias López       |
|  | Sión Alique Ponce               | Miguel Ángel Iglesias López                      | Olga Paradelo Valdivielso         |
| GRAU EN CIÈNCIES POLÍTIQUES I DE L'ADMINISTRACIÓ             | Albert Marín Blanco             | Olga Paradelo Valdivielso                        | Oscar Guijarro Pablos             |
|  | Iván Ignacio Espinosa Vila      | Oscar Guijarro Pablos                            |                                   |



## 4. TITULATS

| GRAUS                   |                               |
|-------------------------|-------------------------------|
| GRAU EN DRET            | Ramón Juez Sánchez            |
|                         | Ricardo Asensio Jimenez       |
|                         | Ruyman Garcia Castro          |
|                         | Siòn Alique Ponce             |
|                         | Stanislav Shevchuk            |
| GRAU EN ECONOMIA        | Cristina Ramon Gomez          |
|                         | Enrique Pedret Vaz            |
|                         | Juan Luis Ruiz López          |
|                         | Marc García López             |
|                         | Roberto González Caseiro      |
| GRAU EN EDUCACIÓ SOCIAL | Alba Carreras Bartres         |
|                         | Alba Hernandez Diaz           |
|                         | Blanca Sanpera Ferrer         |
|                         | David Pedro Castellet Cabañas |
|                         | Elena Perez Faces             |
|                         | Enric Guivernau Molina        |
|                         | Esther Repullo Piqueras       |
|                         | Fernando Belmonte Barrañón    |
|                         | Jorge Garvin Arroyo           |
|                         | Jorge Morera Manero           |
|                         | Jose Maria Jiménez González   |
|                         | Juana Garcia Garcia           |
|                         | Juliana Timon Miguel          |
|                         | Laura Muñoz de Benito         |
|                         | Maria del Mar Jiménez Juy     |
|                         | Maria Rosa Muriana Perez      |
|                         | Marta Claramunt Egea          |
|                         | Marta Daura Ollé              |
|                         | Montserrat Martos Castellano  |
|                         | Natalia Torres Calderer       |

|  |                               |
|--|-------------------------------|
| GRAU EN EDUCACIÓ SOCIAL                                    | Nuria Masip Mellado           |
|  | Nuria Miron Andreu            |
|  | Pedro Capellades Montiel      |
|  | Rakel Subirana Gutierrez      |
|  | Raquel Cortes Quintana        |
|  | Raquel Domingo López          |
|  | Raquel Roque Camacho          |
|  | Sara Carballar Díaz           |
|  | Shiba Fedtke                  |
|  | Xenia Martínez Massalleras    |
| Yolanda Muñoz Acero  |                               |
| GRAU EN ESTUDIS ANGLESES:<br>LLENGUA, LITERATURA I CULTURA | Ana Maria Alesina Cano        |
|  | Andres Rodriguez Belmar       |
|  | Carolina Alejandra Baslino    |
|  | Cristina Reus Arenas          |
|  | Eva Batiller Castro           |
|  | Irina Concepcion Regne Glaser |
|  | Marina Pairet Fermin          |
|  | Mihai Soare                   |
|  | Monica Regi Pell              |
|  | Nuria Crespo Girona           |
| Rafael Buzon Velazquez                                     |                               |
| Ruben Cucala Lluch   |                               |
| GRAU EN FILOSOFIA  | Francesco Fattizzo            |
|  | Maria Méndez Gallego          |
|  | Pablo Dorado Bley             |
| GRAU EN FÍSICA   | Juan Manuel Montalbán Checa   |
| GRAU EN GEOGRAFIA I HISTÒRIA                               | Carlos Lopez González         |
|  | Carlos Luis Sarabia Vives     |
|  | Cecili Durán Monne            |
|  | Daniel González de Diego      |



#### 4. TITULATS

|                                       |  |
|---------------------------------------|--|
| GRAU EN GEOGRAFIA I HISTÒRIA          | Francisco Narváez Pazos                  |
|                                       | Frank Mark Mora Castillo                 |
|                                       | Inmaculada Sanso Vergeli                 |
|                                       | José Francisco Gutiérrez Ventosa         |
|                                       | Juan Francisco Romero Chacón             |
|                                       | Juan Manuel Bravo Salvador               |
|                                       | María Teresa Barra Sánchez               |
|                                       | Miguel Castrillo Melguizo                |
| GRAU EN HISTORIA DE L'ART             | Antoni Aragonés Riba                     |
|                                       | Balma Badal Díez                         |
|                                       | Felisa Bini                              |
|                                       | Júlia Carrero Jimenez                    |
|                                       | Patricia Ezquerro Arranz                 |
|                                       | Sergio Guiral Gil                        |
| GRAU EN ENGINYERIA MECÀNICA           | Alejandro Sánchez Capón                  |
| GRAU EN LENGUA I LITERATURA ESPANYOLA | Alexandra Roig Carrera                   |
|                                       | Luis Alberto Martínez Bermudez           |
|                                       | Maria Alejandra Delgado Chacón           |
|                                       | M <sup>a</sup> Rosario de Antonio Garcia |
|                                       | Sergio Palomo Chillerón                  |
|                                       | Susana Millet Gómez                      |
| GRAU EN MATEMÀTIQUES                  | Ángel Sánchez González                   |
|                                       | Sergio Obon Temprano                     |
| GRAU EN PEDAGOGIA                     | Ana Maria Aznar Miranda                  |
|                                       | Aria Corredera Gómez                     |
|                                       | Aroa Garcia Monserrate                   |
|                                       | Carmen Zubira Cantarero                  |
|                                       | Elena Carrasco Cortés                    |
|                                       | Eslisabet Herráiz Gómez                  |
|                                       | Enrique de Miguel Avelino                |
|                                       | Francesc Xavier Guillamet Torres         |

|                       |                                    |
|-----------------------|------------------------------------|
| GRAU EN PEDAGOGIA     | Lucía Rodríguez Richart            |
|                       | Maria Feliciano Fernández Valencia |
|                       | Mireia Cortiada Mestre             |
|                       | Mireia Martínez Salmerón           |
|                       | Nuria Vega Granero                 |
|                       | Núria Vives Font                   |
|                       | Raúl Ferreras Calvo                |
| GRAU EN PSICOLOGIA    | Amaia Remon Gallo                  |
|                       | Ana Esclusa Dominguez              |
|                       | Ana Maria Cazorla Rovira           |
|                       | Angel Nuñez Pagan                  |
|                       | Antonio Javier Muñoz Castillo      |
|                       | Ariana Cendon Barneto              |
|                       | Clara Lopez de la Vega             |
|                       | Claudia nora Guidotti Guinchan     |
|                       | Cristina Quintela Banderas         |
|                       | David Mejías Méndez                |
|                       | David Pizarro Pallarolas           |
|                       | Francisco Javier Fras Manero       |
|                       | Garazi Gainzarain Martinez         |
|                       | Gema Corral Ruiz                   |
|                       | Gonzalo German Benitez             |
|                       | Herman Fernández Ventura           |
|                       | Ivan Perales Cardenas              |
|                       | Javier Herrera Cao                 |
|                       | Jose Carrasco Ruiz                 |
|                       | Jose Garcia Galant                 |
|                       | Jose Luis Martínez Giménez         |
|                       | Josefina Soler Font                |
|                       | Juan Maria Tarin Garcia            |
| Julia Knobel Guibourg |                                    |

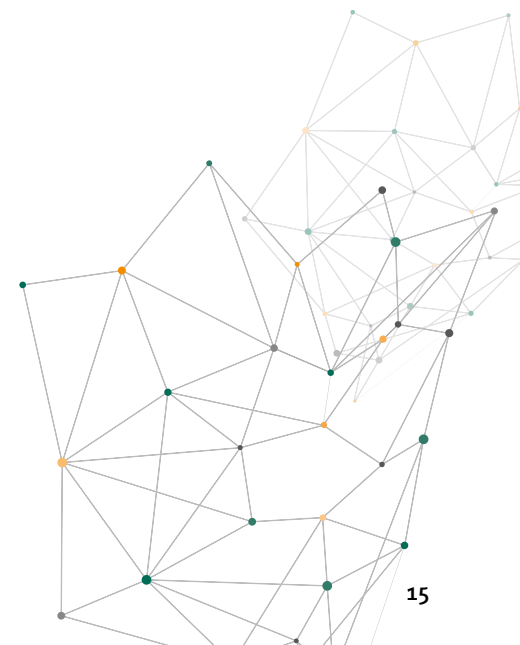


#### 4. TITULATS

|                    |                                   |
|--------------------|-----------------------------------|
| GRAU EN PSICOLOGIA | Manuel Luis Rodriguez Gonzalez    |
|                    | Maria Gómez Mate                  |
|                    | Maria Carmen Serret Beltran       |
|                    | Maria del Mar Torrella Gil        |
|                    | Maria Isabel Tor Trafi            |
|                    | Maria Jose Viedma Vidal           |
|                    | Maria Marta Kauffmann Palacios    |
|                    | Maria Victoria Perello Vidal      |
|                    | Marta Jumenez Torres              |
|                    | Mercedes Cabanillas Garcia        |
|                    | Monica Montserrat Rivera Santiago |
|                    | Montserrat Bautista Carrasco      |
|                    | Nadia Dubikin Ruiz                |
|                    | Natalia Garcia Castaño            |
|                    | Noelia Muriel López               |
|                    | Norma Constanza Massana Rojas     |
|                    | Núria Pérez Sellarès              |
|                    | Patricia Garcia Orihuela          |
|                    | Pedro César Venturo Korytkowski   |
|                    | Pilar Juarez Chamorro             |
|                    | Raquel Rivero Milena              |
|                    | Raquel Rodriguez Muñoz            |
|                    | Rebeca Baena Baena                |
|                    | Rocío Gordillo Pérez              |
|                    | Samuel Ibañez Santiago            |
|                    | Sandra Casas Montejano            |
|                    | Sandra Mola Orteu                 |
|                    | Sergi Albert Salvany Felip        |
|                    | Sheila Moreno Fernandez           |
|                    | Sònia Vilatella Verdes            |

|                        |                                  |
|------------------------|----------------------------------|
| GRAU EN PSICOLOGIA     | Veronica Rico Martinez           |
|                        | Veronica Maria Rodriguez Niño    |
| GRAU EN QUÍMICA        | Carolina Alonso Lara             |
|                        | Olga Cardet Martínez             |
| GRAU EN SOCIOLOGIA     | Andres Guevara Villena           |
|                        | Arantxa Correas Cebrián          |
|                        | María Ricart Bārcena             |
|                        | Oscar Ara Brañas                 |
| GRAU EN TREBALL SOCIAL | Alba Barranco Sanchez            |
|                        | Alexis Moreno Nualart            |
|                        | Angel Ayala Ruiz                 |
|                        | Carolina Domenech Batllori       |
|                        | Cristina Jovita Herraiz Serra    |
|                        | Domenech Faura Gascon            |
|                        | Emilia Mellado Vega              |
|                        | Ester Olivares Juárez            |
|                        | Eva Barnils Vizcaino             |
|                        | Iris Delca Valdez Valdez Montero |
|                        | Isabel Pujals Paunero            |
|                        | Isabel Vazquez Harguindey        |
|                        | Laura Jorge Cid                  |
|                        | Laura Madrigal Marin             |
|                        | Maria Jesús Rodríguez Carrero    |
|                        | Maria Jose Lopez Cruz            |
|                        | Maria Josepa Sans Olmedo         |
|                        | Marta Rio Llobregat              |
|                        | Noemi Medina Vivas               |
|                        | Núria Ramos González             |
|                        | Pablo Peralta de Andres          |
|                        | Patricia Estrada Gumbau          |

|                        |                           |
|------------------------|---------------------------|
| GRAU EN TREBALL SOCIAL | Patricia Rodriguez Bosch  |
|                        | Raquel Gallardo Colom     |
|                        | Roberto Cerviño Bouzas    |
|                        | Sergio Gomez Garcia       |
|                        | Sílvia San Clemente López |
|                        | Sofia López Moreno        |
|                        | Sonia Clemente Marquez    |
|                        | Virginia Moral Roperó     |
| GRAU EN TURISME        | Desiree Janssen           |
|                        | Ingrid Duart Vives        |





## 5. ACTIVITATS REALITZADES DURANT EL CURS 2016/17

### 5.1. Actes inaugurals

| Barcelona                |  |
|--------------------------|--|
| Títol conferència        | Les Barcelones de Montserrat Roig  |
| Ponent                   | Mercè Boixareu   |
| Data                     | 27 d'octubre 2016  |
| Cornellà                 |  |
| Títol conferència        | L'art de viure   |
| Ponent                   | Mercè Conangla   |
| Data                     | 6 d'octubre 2016   |
| Sant Boi de Llobregat    |  |
| Títol conferència        | Un drama silenciós   |
| Ponent                   | Pilar Herranz Ybarra   |
| Data                     | 25 d'octubre 2016  |
| Terrassa                 |  |
| Títol conferència        | La profesión de psicólogo en la actualidad: ámbitos profesionales regulados y no regulados |
| Ponent                   | Miguel Ángel Santed  |
| Data                     | 10 de novembre 2016  |
| Santa Coloma de Gramenet |  |
| Títol conferència        | El currículum invisible de la pobresa infantil: reptes i alternatives                      |
| Ponent                   | Xavier Martínez-Celorrio   |
| Data                     | 25 d'octubre 2016  |
| Canet de Mar             |  |
| Títol conferència        | Els mitjans de comunicació en l'època de les xarxes socials: el periodisme al segle XXI    |
| Ponent                   | Carles Prats   |
| Data                     | 25 d'octubre 2016  |

### 5.2. Cursos Sènior

| 1er Semestre   |  |
|--|--|
| BARCELONA  |  |
| Entre la realitat i la ficció: escriure el jo • A càrrec de: Glòria López  |  |
| La Europa d'entreguerres • A càrrec de: Cristina Rotger  |  |
| Història de la Ciència • A càrrec de: Joan Morro   |  |
| Mindfulness avançat: la pràctica de l'atenció plena • A càrrec de: Antoni Lacueva  |  |
| Mir Art de vanguardia: segle XX • A càrrec de: Anabel López  |  |
| Moments musicals • A càrrec de: Francesc Conesa  |  |
| CANET DE MAR   |  |
| Psicologia: Treu profit a la teva intel·ligència • A càrrec de: Montse Estarlich   |  |
| Català: Català escrit II • A càrrec de: Teresa Coromines   |  |
| Anglès: Anglès beginners • A càrrec de: Afra Soler   |  |
| Teatre: El teatre a través del Comediants • A càrrec de: Jaume Bernadet  |  |
| CORNELLÀ   |  |
| Aquí i allà, així i aixà... la lent antropològica en front de la complexitat de les societats humanes A càrrec de: Miguel Doñate |  |
| Treballem la memòria • A càrrec de: Daniel Campos  |  |
| La novel·la negra • A càrrec de: Lara Pons   |  |
| Ens divertim fent matemàtiques • A càrrec de: Pura Fornals   |  |
| El Mediterrani d'Alexandria a Venècia • A càrrec de: Aina Pedret   |  |
| Història del teatre modern i contemporani • A càrrec de: Ives Damián Laboire   |  |
| Informàtica i fotografia • A càrrec de: Judith Puig  |  |
| Anglès I • A càrrec de: Cristina Bermúdez  |  |
| Anglès II • A càrrec de: Diego Carmona   |  |
| L'Islam invasor, l'Islam invadit • A càrrec de: Jordi Belloso  |  |
| SANT BOI DE LLOBREGAT  |  |
| Astronomia: Orígens de les denominacions celestes i desenvolupament de l'astronàutica • A càrrec de: Antonio Bernal              |  |
| Ciència moderna: La societat tecnològica. La societat del segle XXI • A càrrec de: Jordi Díaz                                    |  |
| Literatura catalana: Grans autors de la literatura catalana • A càrrec de: Marina Porras   |  |



| 2on Semestre   |  |
|--|--|
| <b>BARCELONA</b>   | <b>CORNELLÀ</b>  |
| L'antropologia sociocultural i el repte de dexifrar la diversitat humana (Grup 1)<br><i>A càrrec de: Miguel Doñate</i> | Anglès I • <i>A càrrec de: Cristina Bermúdez</i>   |
| L'antropologia sociocultural i el repte de dexifrar la diversitat humana (Grup 2)<br><i>A càrrec de: Miguel Doñate</i> | Anglès II • <i>A càrrec de: Diego Carmona</i>  |
| La reinterpretació dels mites clàssics del cinema • <i>A càrrec de: José Luis Subias</i>                               | Claus per entendre l'art • <i>A càrrec de: Lidia Martorell</i>   |
| Coneixer el món per canviar-lo: el col·lapse del sistema • <i>A càrrec de: Asun Blanco</i>                             | Astronomia • <i>A càrrec de: Lidia Martorell</i>   |
| Lectures filosòfiques contemporànies • <i>A càrrec de: Jordi Casasampera</i>   | La filosofia i el món contemporani • <i>A càrrec de: Joan Morro</i>  |
| Observem el cel: introducció a l'astronomia • <i>A càrrec de: Antonio Bernal</i>                                       | Història de Cornellà de la ma del seu patrimoni històric • <i>A càrrec de: Ignasi Doñate</i>   |
| <b>CANET DE MAR</b>  | <b>SANT BOI DE LLOBREGAT</b>   |
| Anglès : Anglès elementary • <i>A càrrec de: Afra Soler</i>  | Creixement personal: Per viure com pensem i no pensar com vivim <i>A càrrec de: Rosa Maria Mercadé</i>   |
| Francès: Francès bàsic • <i>A càrrec de: Anna Franquesa</i>  | Medi ambient i patrimoni natural: Entorns i patrimoni natural.<br>Ampliació de conceptes mediambientals • <i>A càrrec de: Josep M.ª Cervelló</i> |
| Art: Domènech i Montaner, art total • <i>A càrrec de: Carles Sàiz</i>  | Filosofia. Reptes ètics en el món globalitzat • <i>A càrrec de: Humbert Ruiz</i>   |
| Els compositors a través de les seves obres II • <i>A càrrec de: Xavier Dotras</i>                                     | <b>Història de l' Art: Música i arts visuals del Barroc al segle XXI</b><br>• <i>A càrrec de: Josep Bracons i Francesc Conesa</i>                |
| <b>CORNELLÀ</b>  |  |
| Creixement Personal • <i>A càrrec de : Margarita González</i>  |  |

### 5.3. Cursos d'extensió universitària

|                          |  |                          |  |
|--------------------------|--|--------------------------|--|
| <b>Títol conferència</b> | Història de Barcelona I. Dels orígens a la Marca Hispànica                                     | <b>Títol conferència</b> | Un continent entre Mandela i Boko Haram  |
| <b>Ponent</b>            | Xavier Cazenueve i Descarrega, Albert Cubeles i Bonet  | <b>Ponent</b>            | Albert Farré Ventura   |
| <b>Data</b>              | 19 i 26 d'octubre i 2 de novembre  | <b>Data</b>              | 21, 28 de març, 4, 11, 18, 25 d'abril i 2 de maig  |
| <b>Títol conferència</b> | Els arxius històrics barcelonins. La ciutat a través dels seus documents.                      | <b>Títol conferència</b> | Història de Barcelona. De la Barcelona Comtal ( s. XI) a la Barcelona Baixmedieval (s. XV) |
| <b>Ponent</b>            | Xavier Cazenueve i Descarrega, Albert Cubeles i Bonet  | <b>Ponent</b>            | Xavier Cazenueve i Descarrega, Albert Cubeles i Bonet                                      |
| <b>Data</b>              | 14 i 16 de novembre  | <b>Data</b>              | 6,13 i 20 de març  |
| <b>Títol conferència</b> | Habitat i habitants  | <b>Títol conferència</b> | Repensar la història. Dones, gènere i feminisme  |
| <b>Ponent</b>            | Ramon Cotarelo, Benet Gordaliza, Mónica Marañón, Xesco Montañez, Josep Palau, José Luís Subías | <b>Ponent</b>            | Patricia Martínez Álvarez  |
| <b>Data</b>              | 4, 11, 18, 25 de novembre i 2 de desembre  | <b>Data</b>              | 21, 28 de febrer, 7 i 14 de març   |

### 5.3. Cursos d'extensió universitària

|                          |   |                          |  |
|--------------------------|---|--------------------------|--|
| <b>Títol conferència</b> | Recursos psicoterapeutics                                 | <b>Títol conferència</b> | Curs pràctic de mediació professional  |
| <b>Ponent</b>            | Natalia Comalrena de Sobregrau                            | <b>Ponent</b>            | Richard Aguilar Díaz, Carlos Villagrasa Alcaide, Montserrat Molina Dominguez, Didac Villagrasa Roca, Joana Garcia Coll |
| <b>Data</b>              | 5,12, 17, 26 de novembre i 3 de desembre                  | <b>Data</b>              | 3, 10, 17, 24 i 31 de març   |
| <b>Títol conferència</b> | Hannah Arendt, una filosofia del segle XX                 | <b>Títol conferència</b> | De la mà dels primers artistes   |
| <b>Ponent</b>            | Jordi Casasampera   | <b>Ponent</b>            | Martí Mas Cornellà, Margarida Genera i Monells   |
| <b>Data</b>              | 25 d'octubre, 1, 8,15, 22 i 29 de novembre                | <b>Data</b>              | 11 i 18 de març  |
| <b>Títol conferència</b> | Esriptura terapeutica                                     | <b>Títol conferència</b> | Història de Barcelona. De la Barcelona de 1714 a la Barcelona contemporània  |
| <b>Ponent</b>            | Matilde Segura  | <b>Ponent</b>            | Xavier Cazenueve i Descarrega, Albert Cubeles i Bonet  |
| <b>Data</b>              | 20 i 27 de febrer, 6, 13 i 20 de març                     | <b>Data</b>              | 26 d'abril, 3 i 10 de maig   |
| <b>Títol conferència</b> | Divendres òpera   | <b>Títol conferència</b> | Pueblos y ruralidades en el siglo XXI.<br>El despoblamiento en perspectiva   |
| <b>Ponent</b>            | Ramon Pla i Arxé  | <b>Ponent</b>            |  |
| <b>Data</b>              | 17 i 24 de febrer, 3, 10, 17, 24 i 31 de març i 7 d'abril | <b>Data</b>              | 14, 15 i 16 de juny  |
| <b>Títol conferència</b> | Avaluació infantojuvenil, de l'entrevista a l'informe     | <b>Títol conferència</b> | Realización de documentales para investigaciones científicas   |
| <b>Ponent</b>            | Ana Belmonte  | <b>Ponent</b>            | Jorge Moreno Andrés  |
| <b>Data</b>              | 4, 11, 18, 25 de març i l'1 d'abril                       | <b>Data</b>              | 12, 13 i 14 de juny  |

### 5.4. Activitats formatives transversals

| Títol del curs   | Ponent  | Data   |
|--|---|--|
| Pautes per elaborar un treball acadèmic                                | Montse Juan-Muns, Maica López                               | Curs de tarda: 13 de desembre / Curs de matí: 14 de desembre |
| Curs d'aprenentatge per cercar, utilitzar i valorar les fonts          | Montse Juan-Muns, Mireia Roig, Maica López, Meritxell Comas | Curs de tarda: 28 de febrer / Curs de matí: 1 de març        |
| Curs d'aprenentatge per cercar, utilitzar i valorar les fonts del dret | Montse Juan-Muns, Mireia Roig, Maica López, Meritxell Comas | Curs de tarda: 14 de març / Curs de matí: 15 de març         |

### 5.5. Altres activitats

#### Congrés de Filosofia

| Títol de l'activitat  | Direcció             | Data                            |
|---|----------------------|---------------------------------|
| VIII Congreso Sociedad Académica de Filosofía (SAF) In memoriam Eugenio Trías | Teresa Oñate y Zubía | 24, 25, 26, 27, 28 i 29 d'abril |



## 5. ACTIVITATS REALITZADES DURANT EL CURS 2016/17

### 5.6. Cursos a la fresca

#### Santa Coloma de Gramenet

| Títol del curs  | Ponent               | Data                    |
|---|----------------------|-------------------------|
| Iniciació a les tècniques d'intervenció cognitiu-conductuals. | Félix Fernández Mora | 4, 5, 11 i 12 de juliol |

#### Barcelona

| Títol del curs   | Ponent           | Data                              |
|--|------------------|-----------------------------------|
| Domènech i Montaner: claus per entendre la seva arquitectura | Carles Saiz      | 4, 5 i 6 de juliol                |
| Aprendre a mirar la música del cinema                        | Xavier Cazeneuve | 27 i 29 de juny / 4 i 6 de juliol |
| Passegem pels parcs  | Albert Cubelles  | 26 i 28 de juny / 3 i 5 de juliol |
| Roda el món i torna al Born                                  | Marta Rico       | 27 i 29 de juny                   |

### 5.7. Club de lectura

#### Barcelona

| Títol   | Ponent  | Data           |
|---|---|----------------|
| Marley estaba muerto.<br><i>Autor: Carlos Zanón</i>         | Glòria López <i>Amb la presència de l'autor: Carlos Zanón</i>     | 20 d'octubre   |
| El temps de les cireres<br><i>Autora: Montserrat Roig</i>   | Glòria López  | 15 de desembre |
| La filla estrangera.<br><i>Autora: Najat El Hachmi</i>      | Glòria López <i>Amb la presència de l'autora: Najat El Hachmi</i> | 23 de febrer   |
| L'amiga genial.<br><i>Autora: Elena Ferrante</i>            | Glòria López  | 30 de març     |
| El último encuentro.<br><i>Autor: Sandro Márai</i>          | Glòria López  | 20 d'abril     |
| Allò que va passar a Cardós.<br><i>Autor: Ramon Solsona</i> | Glòria López <i>Amb la presència de l'autor: Ramon Solsona</i>    | 1 de juny      |

### 5.8. Conferències

#### Barcelona

| Títol   | Ponent  | Data           |
|---|---|----------------|
| De Barcelona al Krak dels cavallers   | Dr. Balázs Major, Dr. Zsolt Vágner, Dra. Imma Ollich, Sra. Núria Miró | 17 de desembre |
| Un passeig per la història del nostre calendari   | Antoni Aubanell Pou   | 12 de gener    |
| Els sènior, una força activa en la construcció del coneixement  | M. Jesús Comellas   | 16 de març     |
| La nul·litat de les clàusules terra després de la sentència del Tribunal de Justícia de la Unió Europea | Carlota Palet Vendrell  | 27 d'abril     |

#### Cornellà de Llobregat

|                                |                                  |            |
|--------------------------------|----------------------------------|------------|
| Manual de bons usos digitals   | Cos de Policia Mossos d'esquadra | 2 de març  |
| L'Israel actual. Un llarg camí | Leandre Mondrià Virgili          | 18 de maig |



## 5.9. Sortides

| Lloc  | Dirigida per:                                    | Data                    |
|---|--|-------------------------|
| Esglésies d'Egara   | Carlos Sánchez Márques                           | 5 de novembre           |
| Mausoleu de Centelles   | Anabel López Gómez                               | 19 de novembre          |
| Monestir de Sant Cugat  | Carlos Sánchez Márques                           | 3 desembre              |
| El retrat del poder. Un Thyssen mai vist. Caixa Fòrum               | Ioannis Mouratidis                               | 10 desembre             |
| Sortida als jutjats   | Iris Bigas i Marc Pérez                          | 14 de març i 27 d'abril |
| Museu egipci  | Núria Torres Benezet                             | 14 de gener             |
| Seguint les passes dels nostres avantpassats. CosmoCaixa            | Margarida Genera Monells                         | 15 de gener             |
| Museu Arqueològic de Barcelona                                      | Margarida Genera Monells                         | 22 de febrer            |
| MNAC. Sales gòtiques  | Anabel López Gómez                               | 11 de març              |
| MNAC. La mitologia clàssica i la seva evolució des de l'art venecià | Ioannis Mouratidis i Marta Gutierrez Berengueres | 22 d'abril              |
| Ruta arqueològica per la Conca de Barberà                           | Margarida Genera Monells                         | 29 d'abril              |
| La Barcelona medieval   | Anabel López Gómez                               | 6 de maig               |

### Activitat

3 2 f. [LC] Conjunt de les operacions o tasques que duu a terme una entitat.

*Les activitats de l'Institut.*

*L'activitat d'una fàbrica.*





## 6. EL PERSONAL DEL CENTRE

### 6.1. Equip directiu

|   |                   |
|---|-------------------|
| Jordi Montserrat Garrocho <i>(fins a l'1 d'octubre)</i>     | Director          |
| Mercè Novellón i Giménez <i>(des del 3 d'octubre)</i>       | Directora         |
| Mercè Novellón i Giménez <i>(fins a l'1 d'octubre)</i>      | Directora Adjunta |
| Rosa Bonet i Trull <i>(fins a l'1 de novembre)</i>          | Secretària        |
| Montserrat Gaja i Rodríguez <i>(des de l'1 de novembre)</i> | Secretària        |
| Jordi Rotger i Estapé                                       | Gerent            |

### 6.2. Caps d'àrea

|                              |
|------------------------------|
| Rosa Bonet i Trull           |
| Marta Carreras i Parera      |
| Christian Celades i Garcia   |
| Montserrat Gaja i Rodríguez  |
| Irene Galiana i Cruz         |
| Montserrat Juan-Muns i Plans |
| Isidre Sierra i Fusté        |

### 6.3. Tècnics especialistes

|                                     |
|-------------------------------------|
| Ferran Camprubí i Turu              |
| M <sup>a</sup> Carmen López i Frias |
| Mireia Roig i Nuet                  |

### 6.4. Administració

|                               |
|-------------------------------|
| Sílvia Barreiro i Pozas       |
| Cristina Bonshoms i Garcia    |
| Sandra Fernández i Gil        |
| Montserrat Martínez i Pacheco |
| Genoveva Mellado i Amelló     |
| Isabel Rodríguez i López      |
| Rosa Rodríguez i López        |
| Lucia Roperó i Rodríguez      |
| Francesca Verdaguer i Puig    |

### 6.5. Conserges / Recepcionistes

|                       |
|-----------------------|
| Manuel Soriano i León |
|-----------------------|



## 6.6. Coordinadors

### 6.6.1. Coordinadors de seus i aules

|                           |                                      |
|---------------------------|--------------------------------------|
| Marta Carreras i Parera   | Coordinadora Barcelona               |
| Carlos Villagrasa Alcaide | Coordinador Santa Coloma de Gramenet |
| Sergi Riera Garcia        | Coordinador Sant Boi de Llobregat    |
| Manel Bort Badal          | Coordinador Terrassa                 |
| Margarita Gonzalez Parpal | Coordinadora Cornellà de Llobregat   |
| Carles Saiz Xiques        | Coordinador Canet de Mar             |
| Pilar Justo Simoes        | Coordinadora de Montmeló             |

### 6.6.2. Coordinadors facultats i CAD

|  |   |
|--|---|
| Manel Bort Badal                                     | Coordinador CAD                         |
| Fèlix Guillen Robles                                 | Coordinador Psicologia                  |
| Marc Pérez Bou                                       | Coordinador Dret                        |
| Xesco Montañez Zarcero                               | Coordinadora Educació                   |
| Anna Puig Montada                                    | Coordinadora Informàtica                |
| Jordi Gené Torradella                                | Coordinador Ciències                    |
| Antoni Almirall Malivern                             | Coordinador CC Ambientals               |
| Damià Del Olmo Vera                                  | Coordinador Polítiques i Sociologia     |
| Francisco Bermúdez Rodríguez                         | Coordinador Enginyeries                 |
| Ives Laboire   | Coordinador Filologia                   |
| Mar López Rancaño                                    | Coordinadora Econòmiques i Empresarials |
| Mariangels Tremols Gironell<br>Anna Maria Gómez Bach | Coordinadores Geografia i Història      |
| Ginés Navarro Navarro                                | Coordinador Filosofia                   |

### 6.6.3. Coordinadors UNED Sènior

|                           |  |
|---------------------------|--|
| Cristina Rotger i Estapé  | UNED Sènior Barcelona                    |
| Carles Dalmau Ausàs       | UNED Sènior Sant Boi de Llobregat        |
| Carles Saiz Xiques        | UNED Sènior de Canet de Mar              |
| Margarita González Parpal | UNED Sènior/UGG de Cornellà de Llobregat |

### 6.6.4. Coordinadors de CUID

|                      |                    |
|----------------------|--------------------|
| Ian Stephens Kenneth | Coordinador Anglès |
|----------------------|--------------------|

### 6.6.5. Coordinadora d'Extensió Universitaria

|                          |  |
|--------------------------|--|
| Cristina Rotger i Estapé |  |
|--------------------------|--|

### 6.6.6. Coordinadora Club de Lectura

|                       |  |
|-----------------------|--|
| Glòria López i Forcén |  |
|-----------------------|--|

### 6.6.7. Coordinadors de Pràctiques

|                  |                                   |
|------------------|-----------------------------------|
| Crina Cojocar    | Coordinador pràctiques de Física  |
| Josep Pla Carles | Coordinador pràctiques de Química |

### 6.6.8. Coordinadors Tecnològic

|                      |  |
|----------------------|--|
| Ferran Camprubí Turu |  |
|----------------------|--|



## 6.8. Tutors

|           |                     |                   |          |             |                  |             |              |                |
|-----------|---------------------|-------------------|----------|-------------|------------------|-------------|--------------|----------------|
| Abad      | Arenas              | Encarnación       | Belvis   | Costes      | Francesc Xavier  | Casas       | Rodriguez    | Ricard         |
| Agramont  | Suñol               | Antoni            | Bermudez | Garcia      | Cristina         | Casas       | Sanahuja     | Gloria         |
| Aguilar   | Díaz                | Richard Alexander | Bermúdez | Rodríguez   | Francisco        | Casasampera | Fernández    | Jordi          |
| Aguilera  | Cuchillo            | Jordi             | Bernadet | Munné       | Jaume            | Caset       | Vicente      | Carles         |
| Albisu    | Fernández de Arcaya | Joaquin           | Bernal   | González    | José Antonio     | Castaño     | Martinez     | Juan Carlos    |
| Alcoberro | Pericay             | Ramon             | Berral   | García      | Josep Lluís      | Castells    | Perez        | Antoni         |
| Aldabas   | Rubira              | Emiliano          | Bigas    | Spieksma    | Iris             | Castillo    | Martínez     | Xaqueline      |
| Almazán   | Fernández           | Ismael            | Blanco   | Romero      | Asunción         | Cazeneuve   | Descàrrega   | Xavier         |
| Almirall  | Maliern             | Antoni            | Bogarra  | Rodríguez   | Santiago         | Cejas       | Romera       | Elena          |
| Alonso    | Franco              | Francisco         | Borrás   | Quintanal   | Borja Pedro      | Centelles   | Lorente      | Enric          |
| Álvarez   | Becerra             | Irene             | Borrat   | Vallvé      | Marta            | Cercos      | Raichs       | Raquel         |
| Amado     | Martí               | Manuel            | Bort     | Badal       | Manel            | Cerezo      | Cano         | Sebastian      |
| Amirian   | Basiri              | Gerard            | Bou      | Noet        | Marta            | Cervelló    | Torrella     | Josep Maria    |
| Anaya     | Sentená             | Laura             | Bracons  | Clapés      | Josep            | Ciprián     | Pajuelo      | Alfonso        |
| Angueira  | Cebrian             | Maria Cristina    | Cabeza   | Barraceta   | Joaquin          | Cobacho     | Pérez        | Jose           |
| Apio      | Laguia              | Juan Manuel       | Caldera  | Pujols      | Abel             | Cojocarú    |              | Crina          |
| Aranda    | Contreras           | Rosa Maria        | Calleja  | Gómez       | Francisco        | Colom       | Fajula       | Xavier         |
| Arguedas  | Giménez             | Luis              | Campos   | Martín      | David            | Comalrena   | De Sobregrau | Natalia        |
| Aguilar   | Diaz                | Richard           | Cano     | Candela     | Francisco Javier | Conesa      | Prior        | Francesc       |
| Azón      | Vilas               | Félix Vicente     | Cañadas  | Lorenzo     | Juan Carlos      | Connolly    |              | Simon          |
| Balcázar  | Arciniega           | Néstor Vinicio    | Capitan  | Gil         | Manuel           | Corominas   | Umbert       | Teresa         |
| Baldó     | Bullido             | M. Àngels         | Carbó    | Bech        | Alberto Antonio  | Coscolluela | Mas          | Antoni         |
| Ballester | Casanella           | Blanca            | Carmona  | Blázquez    | Diego            | Coviella    | San Juan     | Rut            |
| Baqueró   | Navarro             | Teresa            | Carrio   | Salabarnada | Maria Carme      | Crusellas   | Martinez     | Joana          |
| Barriga   | Bahamonde           | Karina Hortensia  | Carrión  | Silvestre   | Josep Lluís      | Cruz        | Molina       | Gloria Liliana |
| Belloso   | Rimbau              | Jordi             | Casado   | San Pedro   | Natalia          | Cuadal      | de Sola      | Maria Luisa    |
| Belmonte  | Fabrega             | Ana               | Casado   | Aijón       | Irina            | Cubeles     | Bonet        | Albert         |



## 6. EL PERSONAL DEL CENTRE

|                 |           |                  |
|-----------------|-----------|------------------|
| Cuch            | Arguimbau | Miquel           |
| Dalmau          | Guasch    | Anna             |
| de la Cruz      | González  | Carolina         |
| De La Haba      | Morales   | Juan             |
| De Leonseguí    | Guillot   | Rosa Adela       |
| Del Olmo        | Vera      | Damian           |
| Descalzo        | Yuste     | Eduardo          |
| Deu             | Lozano    | Amadeu           |
| Díaz            | Marcos    | Jordi            |
| Díaz            | Pont      | Joana            |
| Díaz            | Rodríguez | Josep            |
| Díaz            | Silva     | Cristopher       |
| Doñate          | Sanglas   | Ignasi           |
| Doñate          | Sastre    | Miguel           |
| Dotras          | Dotras    | Xavier           |
| Duran - Sindreu | Terol     | Carlos           |
| Durma           |           | Feride           |
| Enguix          | Grau      | Begonya          |
| Escudero        | Benito    | Nuria            |
| Estarlich       | Forcano   | Montse           |
| Expósito        | Creo      | Alejandro        |
| Expósito        | Fernández | Marinise         |
| Extremera       | Milla     | Mercè            |
| Fabregat        | Morelló   | Sergi            |
| Farré           | Barril    | Núria Montserrat |
| Farré           | Ventura   | Albert           |
| Fernández       | Cáceres   | José Antonio     |
| Fernández       | Gil       | Sandra           |

|           |                    |                         |
|-----------|--------------------|-------------------------|
| Fernández | García             | Raúl                    |
| Fernández | Guerrero           | Xavier                  |
| Fernández | Mora               | Félix                   |
| Fernández | Reinoso            | Josep Enric             |
| Ferrer    | Carsi              | Sonia                   |
| Ferrer    | Casasayas          | Gemma                   |
| Foale     |                    | Julie                   |
| Fontseca  | Falgueras          | Joaquim                 |
| Fornals   | Sánchez            | Pura                    |
| Fornieles | Deu                | Albert                  |
| Fornons   | Fontdevila         | David                   |
| Franquesa | Castells           | Anna                    |
| Gallart   | González - Palacio | Montserrat              |
| Gallego   | Díaz               | Ramsés                  |
| Gallego   | Jiménez            | Gloria                  |
| Gallofré  | Castellanos        | Mónica                  |
| García    | Coll               | Joana                   |
| García    | Díaz               | M <sup>a</sup> . Carmen |
| García    | Mallo              | María del Carmen        |
| García    | Marinero           | Mónica                  |
| García    | Ravidá             | Laura Betiana           |
| Garrido   | Jara               | Xose                    |
| Gázquez   | Cano               | Miriam                  |
| Gene      | Torrabadella       | Jordi                   |
| Genera    | Monells            | Margarida               |
| Gibert    | Rebull             | Jordi                   |
| Giménez   | Pradales           | José Miguel             |
| Gómez     | Bach               | Anna Maria              |

|           |             |              |
|-----------|-------------|--------------|
| Gómez     | Villar      | Antonio      |
| González  | Cuadra      | F. Xavier    |
| González  | Parpal      | Margarita    |
| González  | López       | Juan José    |
| González  | Pérez       | Federico     |
| González  | Rivero      | Yolanda      |
| González  | Suárez      | Beatriz      |
| Gordaliza | Cornella    | Benet        |
| Grau      | Perejoan    | Maria        |
| Guillen   | Robles      | Felix        |
| Gutiérrez | Berengueres | Marta        |
| Gutiérrez | Torre       | Alberto      |
| Hearn     |             | Alexandra    |
| Herrera   | Garin       | Marcela      |
| Herrera   | Martínez    | Encarna      |
| Humphries |             | Leon         |
| Isern     | Busquets    | Marta        |
| Ives      |             | Damian       |
| Justo     | Simoes      | Pilar        |
| Kodetová  |             | Klára        |
| Krauth    |             | Dean James   |
| Laborie   | Morales     | Ives         |
| Lacueva   | Montero     | Antonio      |
| Latorre   | Reolon      | Maria Andrea |
| Latorre   | Riu         | Anna         |
| Llario    | Frau        | Marta        |
| Llopis    | Roca        | Núria        |
| Llorente  | Galera      | Francisco    |





## 6. EL PERSONAL DEL CENTRE

|             |           |               |
|-------------|-----------|---------------|
| López       |           | Héloïse       |
| López       | Arnal     | Salvador      |
| López       | Catalán   | Ruth          |
| López       | Forcén    | Gloria        |
| López       | Gómez     | Ana Isabel    |
| López       | López     | Maria José    |
| López       | Rancaño   | Maria del Mar |
| López       | Roque     | Carmen        |
| Losada      | Suarez    | Hortènsia     |
| Mac Donncha |           | Reamonn       |
| Marañón     | Pinilla   | Mònica        |
| Marti       | Puigvert  | Ricard        |
| Martin      |           | Eric          |
| Martin      | Prat      | Àngela        |
| Martin      | Soriano   | Andrés        |
| Martínez    | Álvarez   | Patricia      |
| Martínez    | Prado     | Lourdes       |
| Martorell   | Casadó    | Lidia         |
| Masferrer   | Niubó     | Magalí        |
| Masip       | Álvarez   | Albert        |
| Mauro       |           | Ida           |
| Maynés      | Gutiérrez | Verónica      |
| Mazón       | Bueso     | Jordi         |
| Mele        | Came      | Jordi         |
| Mendez      | Galcera   | Anna          |
| Mercadé     | Marimon   | Rosa Maria    |
| Ming        | Cazorla   | Daniel        |
| Miralda     | Fernandez | Sebastià      |

|            |           |                 |
|------------|-----------|-----------------|
| Miralles   | Rafart    | Ramon           |
| Molina     | Domínguez | Montserrat      |
| Molins     | Duran     | Gemma           |
| Montañez   | Zarero    | Francisco José  |
| Montero    | Pastor    | Ana             |
| Montesinos | Hernández | Candelaria      |
| Montobbio  | Balanzo   | Santiago        |
| Morante    | Valverde  | Andrés          |
| Moreno     | Moreno    | Concepción      |
| Morro      | Delgado   | Joan            |
| Mouratidis |           | Ioannis         |
| Moure      | Crespo    | Josep Manuel    |
| Moyano     | Díaz      | Yanko           |
| Mudarra    | López     | Miquel          |
| Mujal      | Rosas     | Ramon Maria     |
| Muñoz      | Pedrero   | Francisco       |
| Navarro    | González  | Ruben           |
| Navarro    | Montes    | Jordi           |
| Navarro    | Navarro   | Ginés           |
| Navas      | Díaz      | Juan José       |
| Nistoroiu  |           | Geanina         |
| Ogando     | Delgado   | Miguel Angel    |
| Ornat      | Longaron  | Cesar           |
| Ortega     | Puente    | Glòria          |
| Ortiz      | González  | Maria del Pilar |
| Ortuño     | Córcoles  | Eduard          |
| Osanz      | Pueyo     | Jesus           |
| Otero      | Muñoz     | Antonio         |

|              |           |                |
|--------------|-----------|----------------|
| Pachamé      | Barrera   | Martin         |
| Pain         |           | Katie          |
| Palet        | Vendrell  | Carlota        |
| Pallares     | Ferrer    | Clara          |
| Parellada    | Garrell   | Maria Antonia  |
| Parra        | Rodriguez | Carmen         |
| Pascual      | Bueno     | Ernesto        |
| Pascual      | Turmo     | Maria Teresa   |
| Pastor       | Martinez  | Maria Nieves   |
| Pecharromán  | Martínez  | Belén          |
| Pedret       | Santos    | Aina           |
| Perea        | Núñez     | Antonio        |
| Perez        | Bou       | Marc           |
| Pla          | Arxé      | Ramon          |
| Pocurull     | Domènech  | Miriam         |
| Pons         | Fanals    | Ernest         |
| Pons         | Gómez     | Lara           |
| Porras       | Martí     | Marina         |
| Pozo         | García    | Angel José     |
| Pueyo        | Tapias    | Jordi          |
| Puig         | Casanovas | Judith         |
| Puig         | Montada   | Anna           |
| Puigdomènech | López     | Jordi          |
| Rash         | Alviach   | Gustavo Adolfo |
| Redolar      | Ripoll    | Diego          |
| Reina        | Peral     | Francesc       |
| Rico         | Iñigo     | Marta          |
| Riera        | García    | Sergi          |

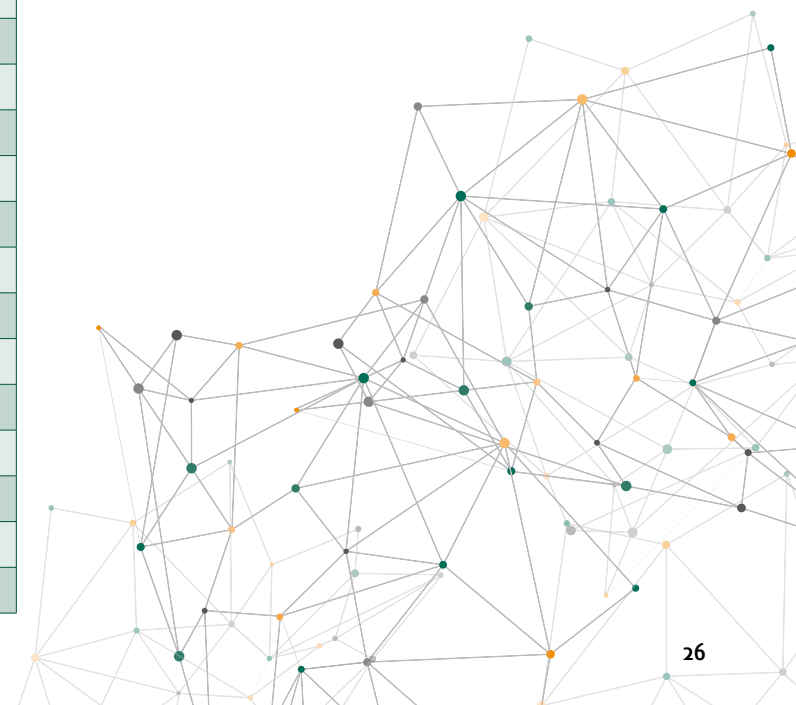


## 6. EL PERSONAL DEL CENTRE

|               |           |                  |
|---------------|-----------|------------------|
| Riera         | García    | Maria            |
| Rinaz         |           | Smain            |
| Rios          | Rios      | Enric            |
| Rivas         | Guzman    | Karina           |
| Robles        | Muñoz     | Noemi            |
| Rodriguez     | Venegas   | Fermin           |
| Rolán         | Blanco    | Alejandro        |
| Roma          | Casanovas | Francesc         |
| Romea         | Rosas     | Carles           |
| Romero        | Garcia    | César            |
| Romero        | Mogorron  | Josep Xavier     |
| Roque         | Damota    | José Manuel      |
| Rotger        | Estepé    | Cristina         |
| Ruiz          | Gil       | Humbert          |
| Sáez          | Puig      | Alvar            |
| Sáez          | Giménez   | Manuel           |
| Sáez de Adana | Herrero   | Francisco Manuel |
| Saiz          | Hernández | Jonathan         |
| Sàiz          | Xiques    | Carles           |
| Salueña       | Berna     | Xavier           |
| Samà          | Cami      | Ana              |
| Samanes       | Ara       | Jose Luis        |
| Sánchez       | Blanco    | Josep María      |
| Sánchez       | Elvira    | Francesc         |
| Sánchez       | García    | José             |
| Sánchez       | González  | Zoila            |
| Sánchez       | Herrero   | Miguel           |
| Sánchez       | Márquez   | Carlos           |

|            |                |                 |
|------------|----------------|-----------------|
| Sánchez    | Palacios       | Mercedes        |
| Sánchez    | Sánchez        | Antonio         |
| Sánchez    | Soto           | Miguel          |
| Sanguino   | Toledo         | Maria Teresa    |
| Santamaria | Benito         | Maria Magdalena |
| Santana    | Mariscal       | Alejandro       |
| Segura     | Bermejo        | Manel           |
| Segura     | Roig           | Matilde         |
| Seguro     | Gómez          | Maria Isabel    |
| Sellares   | González       | Jordi           |
| Serra      | Massansalvador | Ramon           |
| Serrano    | Aguilera       | Àngels          |
| Serrano    | Giné           | David           |
| Shevchuck  |                | Stanislav       |
| Sierra     | Rivera         | Maria Juliana   |
| Siles      | Molina         | Gregori         |
| Sola       | Ramoneda       | Joan            |
| Soldevilla | Senar          | Carlos          |
| Soler      | Cerisuelo      | Afra            |
| Soley      | Salamero       | Gisela          |
| Soto       | Pérez          | Francisco       |
| Sousa      | Sánchez        | M. del Carmen   |
| Stephens   | Kenneth        | Ian             |
| Subías     | Barrera        | José Luis       |
| Torguet    | Abillar        | Mercè           |
| Torra      | Borras         | Eulàlia         |
| Torras     | Benezet        | Núria           |
| Torrico    | Catalán        | Josep Antoni    |

|             |           |                |
|-------------|-----------|----------------|
| Tremols     | Gironell  | Mariangels     |
| Turbany     | Oset      | Jaume          |
| Turbany     | Vallverdú | Júlia          |
| Uroz        | Felices   | Francisco José |
| Valldepérez | Castillo  | Marisol        |
| Valls       | Orpella   | Dolors         |
| Vayreda     | Duran     | Agnès          |
| Vélez       | Molina    | Sílvia         |
| Vidal       | Moreno    | Manuel         |
| Vidal       | Obiols    | Alexandre      |
| Vilchez     | Plaza     | Piedad         |
| Villacampa  | Gutierrez | Raquel         |
| Villagrasa  | Alcaide   | Carlos         |
| Villagrasa  | Roca      | Dídac          |



# 7. ÒRGANS COL·LEGIATS

## 7.1. Junta rectora

### 7.1.1. Membres nats amb veu i vot

|  |  |
|--|--|
| Alejandro Tiana Ferrer   | Rector UNED  |
| Beatriz Badorrey Martin  | Secretària General de la UNED                                  |
| Tomas Fernandez Garcia   | Vicerector Centres Associats de la UNED                        |
| Mercè Novellón i Giménez                                       | Directora del Centre   |
| Lluïsa Moret i Sabidó  | Alcaldeessa de Sant Boi de Llobregat i Presidenta del Consorci |
| Núria Parlón i Gil   | Alcaldeessa de Santa Coloma de Gramenet                        |
| Jordi Ballart i Pastor   | Alcalde de Terrassa  |
| Fèlix Guillen i Robles   | Representant professors tutors                                 |
| Mar Delgado (fins juny 2017) / Raquel Mañas (des de juny 2017) | Representant dels estudiants                                   |
| Isabel Rodríguez i López                                       | Representant del PAS   |

### 7.1.2. Membres amb veu i sense vot

|                             |            |
|-----------------------------|------------|
| Montserrat Gaja i Rodríguez | Secretària |
| Jordi Rotger i Estapé       | Gerent     |

### 7.1.3. Juntes rectores celebrades al llarg del curs

#### Ordre del dia de la Junta Rectora del 14 de desembre de 2016

- Lectura i aprovació, si procedeix, de l'acta de la sessió anterior
- Canvi en la Direcció del Centre
- Informe de la Direcció
- Presentació i aprovació, si procedeix, del pressupost de l'exercici econòmic 2017 i de la plantilla del Consorci
- Presentació dels informes de la IGAE
- Presentació i aprovació, si procedeix, dels nous estatuts del Consorci
- Proposta per a la Presidència del Consorci
- Assumptes a tràmit
- Intervenció de la Presidència del Consorci
- Torn obert de paraules

#### Ordre del dia de la Junta Rectora extraordinària de 21 de juny de 2017

- Separació de l'Ajuntament de Terrassa del Consorci

#### Ordre del dia de la Junta Rectora ordinària de 21 de juny de 2017

- Aprovació, si procedeix, de l'acta de la sessió anterior
- Informe de la Direcció
- Presentació i aprovació, si procedeix, de la liquidació del pressupost i del compte general de l'exercici econòmic 2016
- Presentació i aprovació, si procedeix, de l'inventari
- Proposta i aprovació, si procedeix, del Pla Acadèmic Docent curs 2017-2018
- Informe de les activitats d'Extensió Universitària
- Assumptes de tràmit
- Intervenció del Vicerector de Centres Associats
- Intervenció de la Presidència del Consorci
- Torn obert de paraules

## 7.2. Claustre i consell del centre

### 7.2.1. Membres del claustre

| Membres nats   |   |
|--|---|
| La directora   | Mercè Novellón i Giménez  |
| El representant de professors tutors                   | Fèlix Guillén i Robles  |
| La delegada d'estudiants                               | Mar Delgado (fins juny 2017)<br>Raquel Mañas (des de juny 2017) |
| La representant del personal d'administració i serveis | Isabel Rodríguez i López  |
| El gerent  | Jordi Rotger i Estapé   |
| Membres electes  |   |
| Professors tutors                                      | Francisco Bermúdez Rodríguez                                    |
|  | M <sup>a</sup> Carme Carrió Salabarnada                         |
|  | Alfonso Ciprián Pajuelo   |
|  | Gloria Liliana Cruz Molina                                      |
|  | Damián Del Olmo Vera  |
|  | M <sup>a</sup> Clara Pallarés Ferrer                            |
|  | Ernesto M. Pascual Bueno  |
|  | Jordi Gené Torrabadella   |
|  | José Miguel Giménez Pradales                                    |
|  | Francesc Sánchez Elvira   |
|  | Magda Santamaría Benito   |
|  | Matilde Segura Roig   |
|  | José Luís Subías Barrera  |
|  | Carlos Villagrasa Alcaide                                       |
| Estudiants   | Sandra Carolina Lastra Zuluaga                                  |
|  | Ingrid Medrano Cortés   |
|  | José Manuel Román Vidal   |
| Personal d'administració i serveis                     | Silvia Barreiro Pozas   |

### Membres convidats (amb veu i sense vot)

|   |                               |
|---|-------------------------------|
| Coordinador de la seu de Terrassa                         | Sr. Manel Bort i Badal        |
| Coordinadora de la seu de Barcelona                       | Sra. Marta Carreras i Parera  |
| Coordinador de la seu de St Boi                           | Sr. Sergi Riera i García      |
| Coordinador de la seu de Sta Coloma de Gramenet           | Sr. Carlos Villagrasa Alcaide |
| Coordinador de l'aula de Canet de Mar                     | Sr. Carles Saiz i Xiques      |
| Coordinadora de l'aula de Cornellà de Llobregat           | Sra. Pilar González i Parpal  |
| Coordinadora de l'aula de Montmeló                        | Sra. Pilar Justo Simoes       |
| Coordinadora d'extensió universitària del centre associat | Sra. Cristina Rotger i Estapé |
| Coordinador tecnològic del centre associat                | Sr. Ferran Camprubí i Turu    |
| Coordinadora acadèmica del centre                         | Sra. Rosa Bonet i Trull       |

### 7.2.2. Membres del consell del centre

#### Amb veu i vot

|  |   |
|--|---|
| La directora   | Mercè Novellón i Giménez  |
| El representant de professors tutors                   | Fèlix Guillén i Robles  |
| La delegada d'estudiants                               | Mar Delgado (fins juny 2017)<br>Raquel Mañas (des de juny 2017) |
| La representant del personal d'administració i serveis | Isabel Rodríguez i López  |

#### Amb veu i sense vot

|  |   |
|--|---|
| El gerent                                | Jordi Rotger i Estapé                                 |
| Els coordinadors de les seus             | Marta Carreras i Parera (Barcelona)                   |
|  | Sergi Riera i García (St. Boi de Llobregat)           |
|  | Carlos Villagrasa i Alcaide (Sta. Coloma de Gramenet) |
| La coordinadora d'extensió universitària | Cristina Rotger i Estapé                              |
| El coordinador tecnològic                | Ferran Camprubí i Turu                                |
| La coordinadora acadèmica                | Rosa Bonet i Trull                                    |
| La secretària del centre                 | Montse Gaja i Rodríguez                               |

### 7.2.3. Sessions de claustre i de consell de centre celebrades al llarg del curs

Sessió de Consell de Centre el 12 de desembre de 2016 a les 16:30 h

Sessió de Claustre el 12 de desembre de 2016 a les 18:00 h

Ordre del dia: *(el mateix per les dues sessions)*

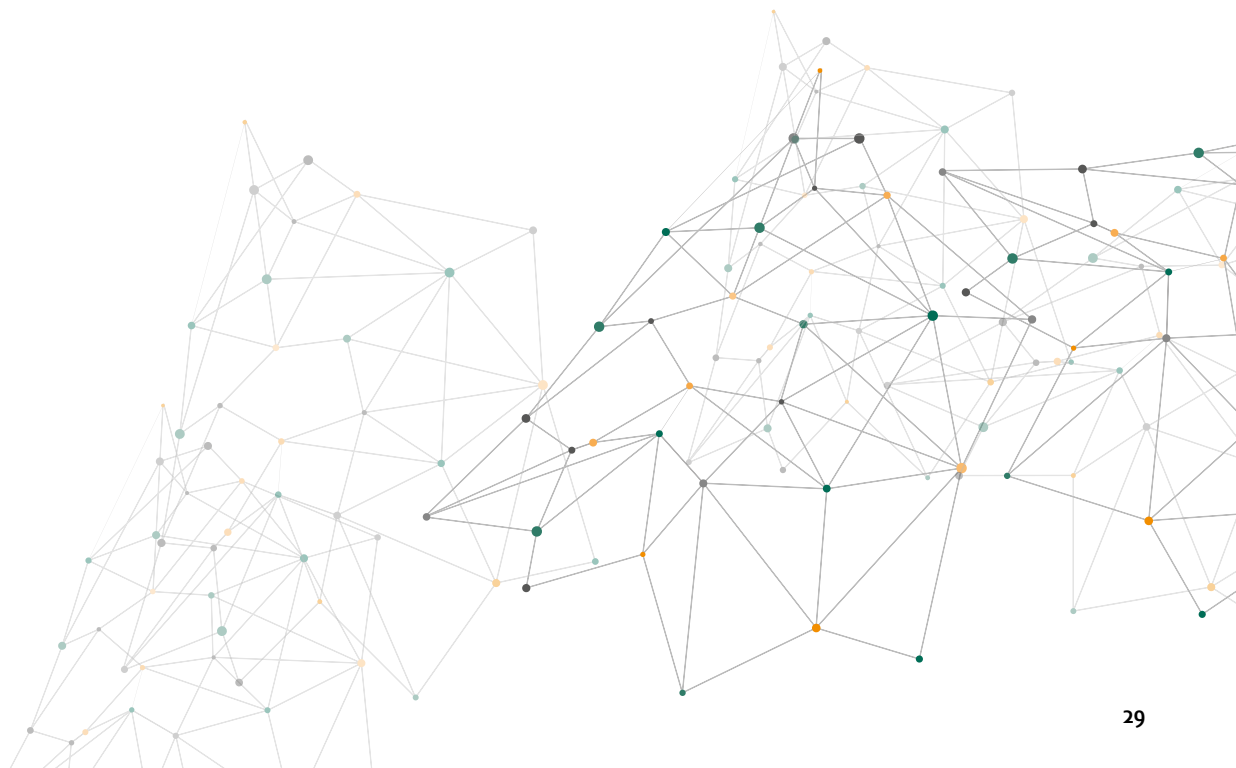
- Lectura i aprovació, si procedeix, de l'acta de la sessió anterior
- Canvi en la Direcció del Centre
- Informe de la Direcció
- Presentació del pressupost de l'exercici econòmic 2017
- Informes IGAE
- Presentació dels nous estatuts del Consorci
- Torn obert de paraules

Sessió de Consell de Centre el 19 de juny de 2017 a les 16:30 hores

Sessió de Claustre el 19 de juny de 2017 a les 18:00 hores

Ordre del dia: *(el mateix per les dues sessions)*

- Aprovació, si procedeix, de l'acta de la sessió anterior
- Informe de la Direcció
- Presentació del Pla Acadèmic Docent per al curs 2017-2018
- Informe de les activitats d'Extensió Universitària
- Torn obert de paraules



## 8. PRESSUPOST

| Estat dels ingressos  | 2012           | 2013           | 2014           | 2015           | 2016           |
|---|----------------|----------------|----------------|----------------|----------------|
| Pressupost inicial  | 2.425.509,00 € | 2.417.213,72 € | 2.433.742,72 € | 2.369.555,84 € | 2.168.505,92 € |
| Modificació de crèdits  | 643.899,38 €   | 179.256,21 €   | 54.936,00 €    | 54.936,00 €    | 50.377,87 €    |
| Pressupost definitiu  | 3.069.408,38 € | 2.596.469,93 € | 2.488.678,72 € | 2.424.491,84 € | 2.218.883,79 € |
| Drets reconeguts nets   | 2.937.933,51 € | 2.371.954,37 € | 2.574.149,14 € | 2.227.477,18 € | 2.431.233,36 € |
| Drets reconeguts pendents de cobrament                                | 89.640,45 €    | 0,00 €         | 116.489,40 €   | 641.641,34 €   | 705.869,72 €   |
| Estat de les despeses   | 2012           | 2013           | 2014           | 2015           | 2016           |
| Pressupost inicial  | 2.425.509,00 € | 2.417.213,72 € | 2.433.742,72 € | 2.369.555,84 € | 2.168.505,92 € |
| Modificacions de crèdits del pressupost                               | 643.899,38 €   | 179.256,21 €   | 54.936,00 €    | 54.936,00 €    | 50.377,87 €    |
| Pressupost definitiu  | 3.069.408,38 € | 2.596.469,93 € | 2.488.678,72 € | 2.424.491,84 € | 2.218.883,79 € |
| Obligacions reconegudes   | 3.017.256,47 € | 2.515.716,42 € | 2.341.208,03 € | 2.115.923,03 € | 2.083.837,38 € |
| Obligacions reconegudes pendents de pagament en finalitzar l'exercici | 70.555,26 €    | 138.700,58 €   | 134.778,24 €   | 32.765,91 €    | 16.296,65 €    |
| Resultat pressupostari  | 2012           | 2013           | 2014           | 2015           | 2016           |
| Resultat pressupostari  | -79.322,96 €   | -143.762,05 €  | 232.941,11 €   | 111.554,15 €   | 390.347,33 €   |
| Desviacions de finançament  | 0,00 €         | 0,00 €         | 0,00 €         | 0,00 €         | 0,00 €         |
| Despeses finançades amb Romanent de Tresoreria                        | 73.955,95 €    | 118.431,21 €   | 0,00 €         | 0,00 €         | 0,00 €         |
| Resultat pressupostari ajustat  | -5.367,01 €    | -25.330,84 €   | 232.941,11 €   | 111.554,15 €   | 390.347,33 €   |

## 9. ENTITATS COL-LABORADORES

El centre ha d'agrair l'ajut inestimable de molts col·laboradors que son els que ens permeten arribar a un nombre tan gran de gent i també els que ens permeten donar un bon servei als nostres estudiants. **D'una part tenim les institucions que ens donen el seu suport:** La Diputació de Barcelona.

**I els ajuntaments de:** Barcelona, Canet de Mar, Cornellà de Llobregat, Montmeló, Sant Boi de Llobregat, Santa Coloma de Gramenet

**I per l'altre les empreses i les institucions que tenen a bé l'acceptar estudiants en pràctiques dels nostres graus i màsters:**

ACCEM  
AD Psicologia  
Ajuntament de Castelldefels  
Ajuntament de Montcada i Reixac  
Ajuntament de Rubí  
Ajuntament de Sabadell  
Ajuntament de Santa Coloma de Gramenet  
Ajuntament de Viladecans  
Amalgama7  
Art&coop SCCL  
Asociación Educativa Nou Quitxalles  
Aspasim  
Associació arep  
(per a la rehabilitació de les persones amb malaltia mental)  
Associació de Mestres Rosa Sensat  
Associació Educativa Can Palet  
Associació Lligam  
Casal Diari Ubuntu  
Centre d'Acolliment Estrep  
Fundació Mercè Fontanille  
Centre Higiene Mental Cornellà  
Centre Maria Reina  
Religioses Bon Pastor  
Centro de Psicologia Aplicada  
Centro de Terapias May  
Centro Médico Barberà S.L.  
Consell Comarcal de l'Alt Penedès  
Consorti de Serveis Socials de Barcelona  
CRAE el Mas  
Creu Roja  
Dendros. Centre de Psicologia  
Departament de Justícia CEJFE de la Generalitat de Catalunya  
Departament Ensenyament de la Generalitat de Catalunya  
Doble Via Cooperativa  
Drecera SCCL  
EAP POBLE SEC, SLP (CAP Les Hortes)  
Edaia Equip Psicopedagògic  
Escola Tretzevents  
Familiars de Malalts D'alzheimer i altres Demències de Gavà  
Fundació Catalunya la Pedrera  
Fundació IRES  
Fundació Marianao  
Fundació Orienta  
Fundació Pare Manel  
Fundació Privada Germina  
Fundació Privada i Benèfica Assís  
Fundació Privada Idea per la Millora d'Infants i Famílies  
Fundació Privada Obra Tutelar Agrària  
Fundació Salut i Comunitat  
Fundació Tallers  
Gabinete Psicopedagógico Espai Psi  
Grup Mútua de Terrassa  
Hospital Sagrat Cor Germanes Hospitalàries del Sagrat Cor La Vall  
Llar Nova Esperança  
Marie Mateo Valenzuela  
Projecte Home  
Psicovallès  
Quimidroga S.A.  
Residència Geriàtrica Roger de Flor  
Residència Llinars Del Vallès  
Sant Pere Claver Fundació Serveis Socials  
Sar Residencial Y Asistencial Sau  
Som Fundació Catalana Tutelar Aspanias  
Suara serveis sccl  
Taktikum Gabinet Psicopedagògic  
Universitat de Birmingham

**El nostre més sincer agraïment a totes elles.**

Canet de Mar  
Cornellà de Llobregat  
Barcelona  
Montmeló  
Sant Boi de Llobregat  
Santa Coloma de Gramenet  
Terrassa

[www.unedbarcelona.es](http://www.unedbarcelona.es)

