

Mendeley

Mendeley es un gestor bibliográfico gratuito que funciona tanto en línea como sin conexión desde diferentes plataformas:

- Versión escritorio (+ extensión del navegador)
- Página web
- Aplicación de móvil

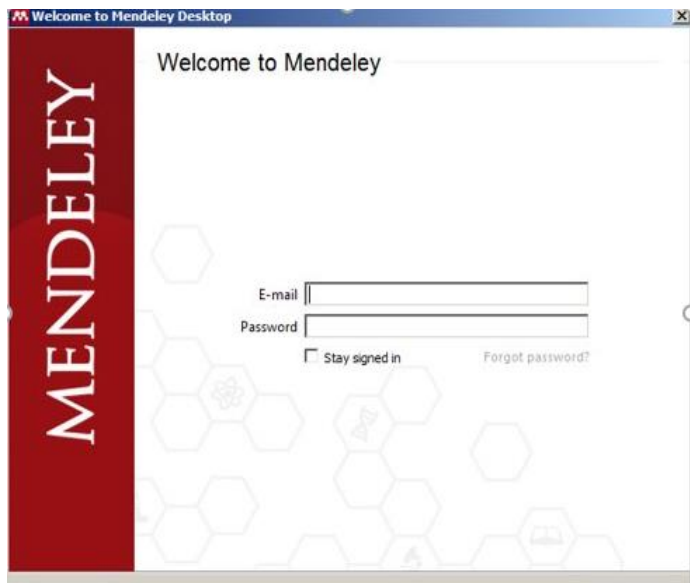
La **versión de escritorio** es la más similar al funcionamiento de Refworks. Permite **guardar las referencias de los documentos** de los catálogos y crear carpetas. Hay una extensión específica para **poder trabajar con Word / LibreOffice** y crear bibliografías y citas. También existe una aplicación para añadir al navegador Chrome y Firefox para **guardar las referencias de los documentos directos de páginas web**.

La versión de escritorio permite la posibilidad de trabajar con las referencias, aunque no haya conexión a internet, y cuando ésta se encuentra disponible carga los cambios a tu cuenta online.

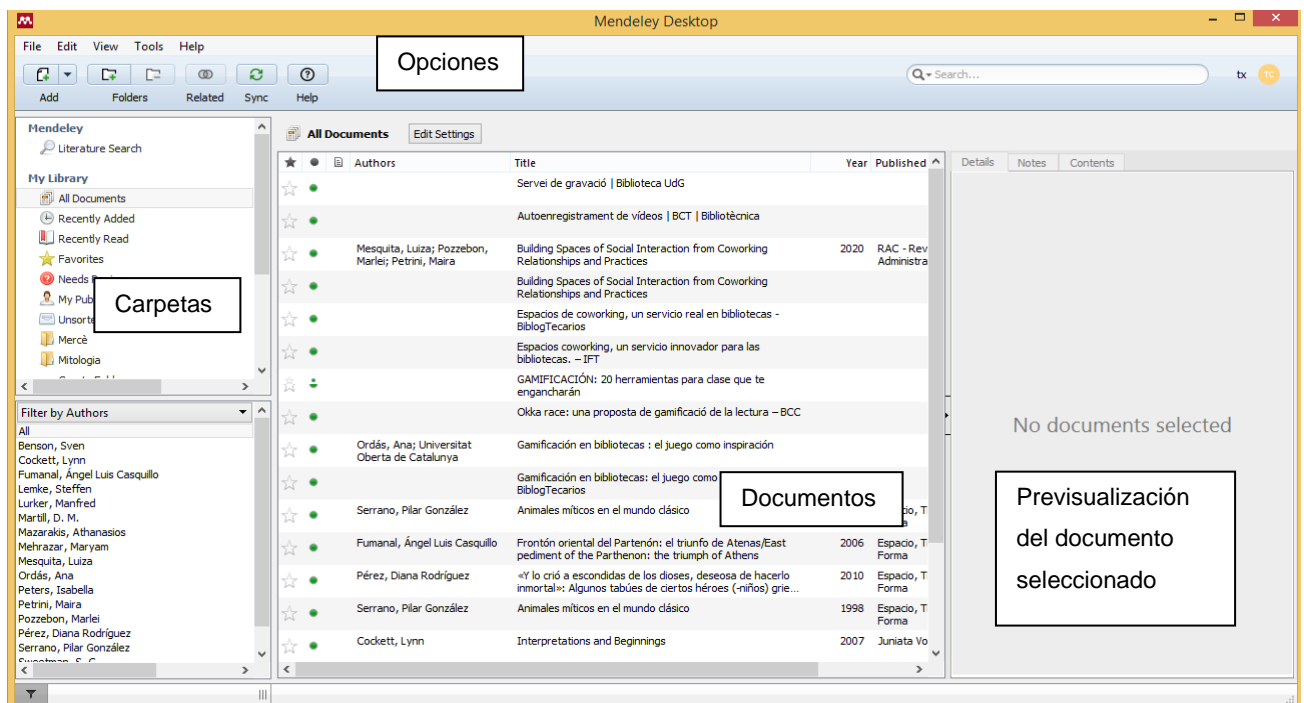
La versión de **página web** está planteada como **una red social**, en la que puedes unirte a grupos sobre temas de tu campo de trabajo, **promocionar los artículos** u otros documentos que hayas publicado. **Dispone de un catálogo** de su propia base de datos. También permite acceder a las referencias bibliográficas personales, pero para trabajar es más recomendable utilizar la versión escritorio.

La **aplicación de móvil** permite acceder a los mismos servicios que la página web, **consultar las referencias** que tienes incluidas, comentar en los grupos de los que formas parte. Para añadir referencias nuevas sólo permite introducirlas manualmente.

Versión de escritorio



Mendeleey al ser un servicio gratuito se puede utilizar cualquier correo electrónico, aunque recomendamos utilizar el **correo de la UNED** para todas las plataformas relacionadas con vuestros estudios.



Las referencias a Mendeleey se pueden importar descargándolas en el escritorio mediante .bibtxt y después cargándolas dentro de Mendeleey. O mediante la extensión del navegador.

Descargando las referencias del documento en el escritorio mediante **bibtxt** (ejemplo desde el [Buscador de la UNED](#))

0 seleccionado PAG. 1 675.778 Resultados Personalizar

Texto completo disponible >

ARTÍCULO / existen múltiples fuentes. ver todos

Protect Indigenous peoples from COVID-19

Ferrante, Lucas ; Fearnside, Philip M
Science (New York, N.Y.), 17 April 2020, Vol.368(6488), pp.251

Publicación revisada por pares

Texto completo disponible >

BIBTEX RIS REFWORKS ENDNOTE EASYBIB CITA BIBLIOGRÁFICA ENLACE PERMANENTE

IMPRIMIR CORREO ELECTRÓNICO

MLA (7ª ed.)
APA (6ª ed.)
Chicago/Turabian (16ª ed.)
MLA (8. edizioa)
Primo de Ex Libris -

Ferrante, Lucas, and Philip M Fearnside. "Protect Indigenous Peoples from COVID-19." *Science (New York, N.Y.)* 368.6488 (2020): 251. Web.

COPIAR LA CITA EN EL PORTAPAPELES

Recuerde comprobar las citas antes de incluirlas en un trabajo.

ARTÍCULO / existen múltiples fuentes. ver todos

Protect Indigenous peoples from COVID-19

Ferrante, Lucas ; Fearnside, Philip M
Science (New York, N.Y.), 17 April 2020, Vol.368(6488), pp.251

Publicación revisada por pares

Texto completo disponible >

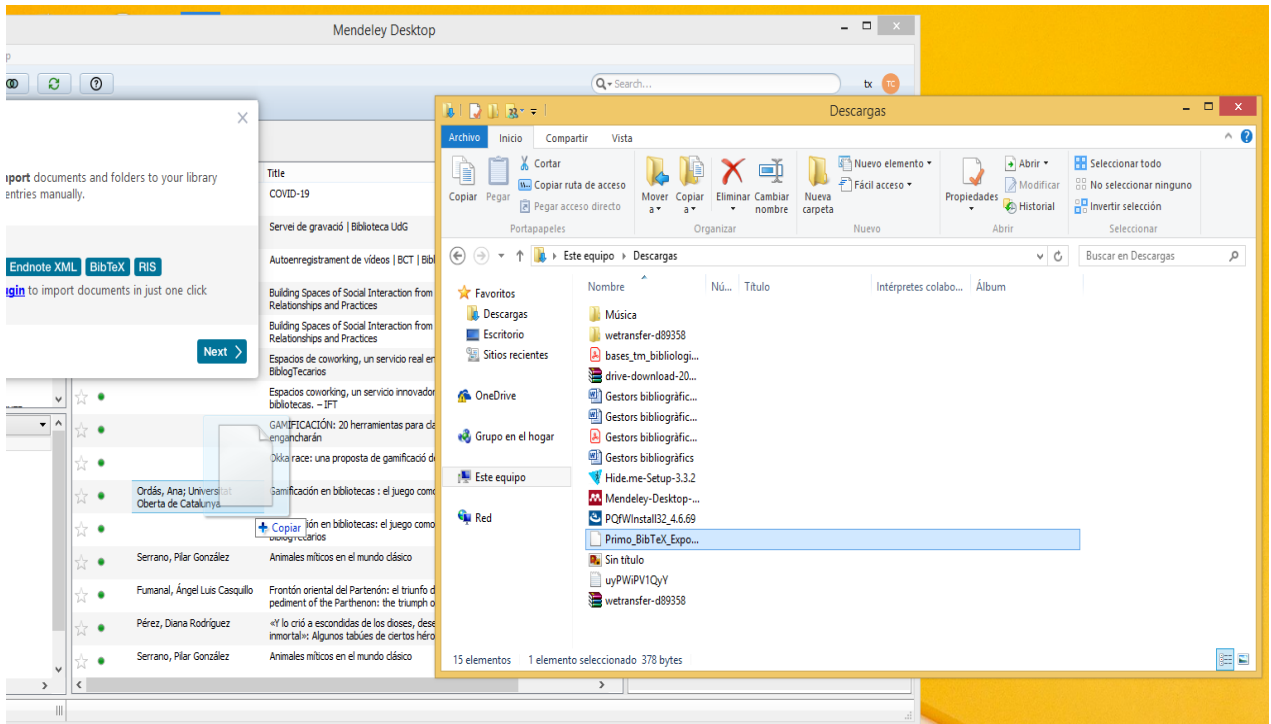
BIBTEX RIS REFWORKS ENDNOTE EASYBIB CITA BIBLIOGRÁFICA ENLACE PERMANENTE

IMPRIMIR CORREO ELECTRÓNICO

Encoding ▼

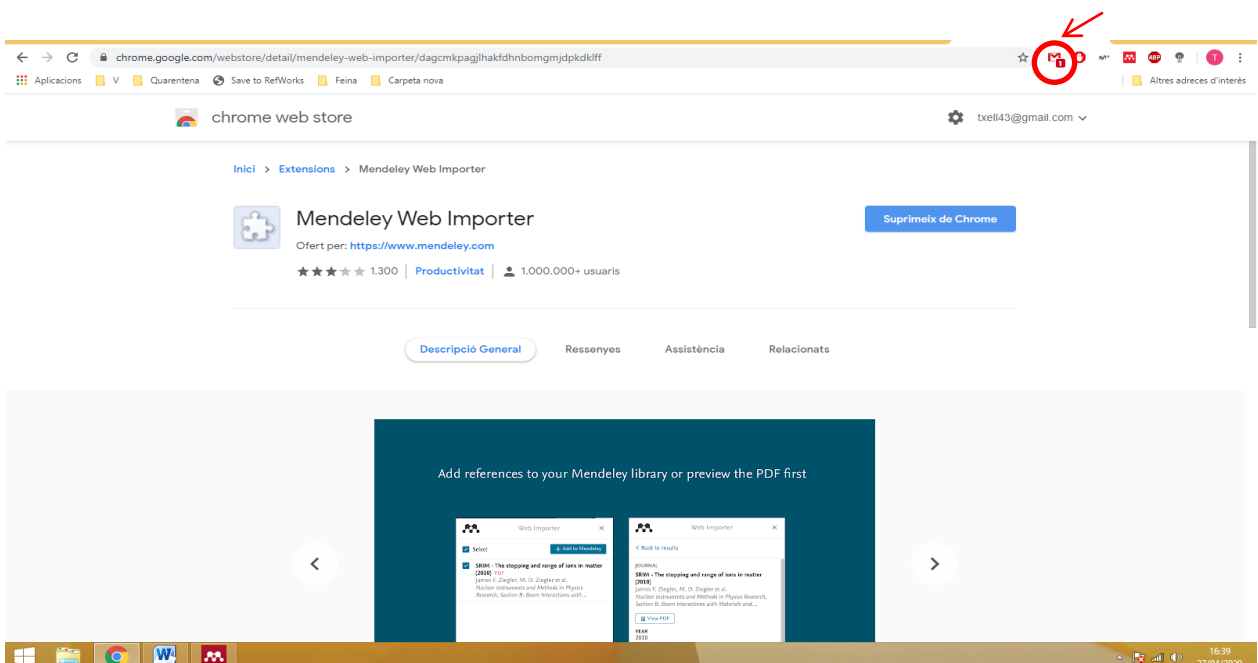
DESCARGAR

Una vez se descarga, se debe arrastrar el archivo de la carpeta de descargas a la pantalla principal de Mendeley Escritorio y queda guardado el documento. Una vez en Mendeley puedes seleccionar la carpeta en la que deseas guardarlo.

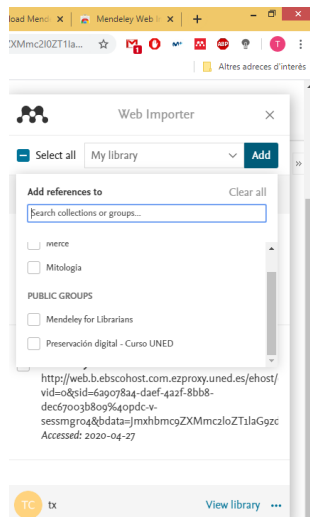
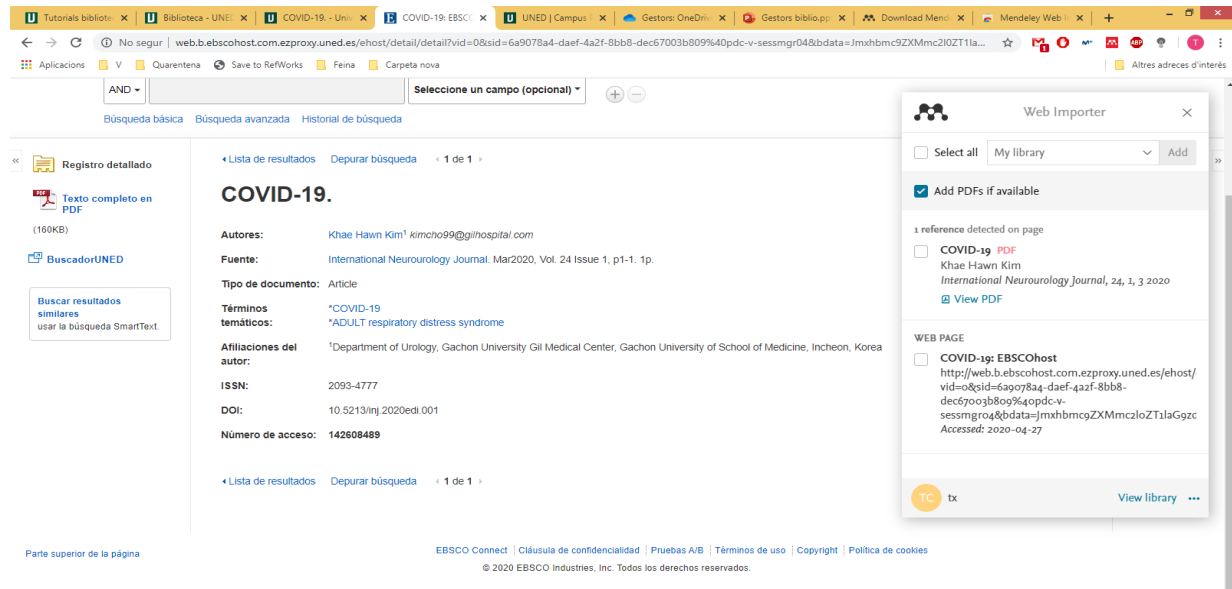


Guardar documentos a Mendeley mediante un plug.

En el ejemplo se utiliza Google Chrome. En el apartado de extensiones, se descarga y te aparece en la parte superior derecha el logo de Mendeley.



Una vez **seleccionamos el documento** que nos interesa, pulsamos el emoticono de Mendeley que se encuentra en la parte superior derecha de la página y **nos crea la referencia**.



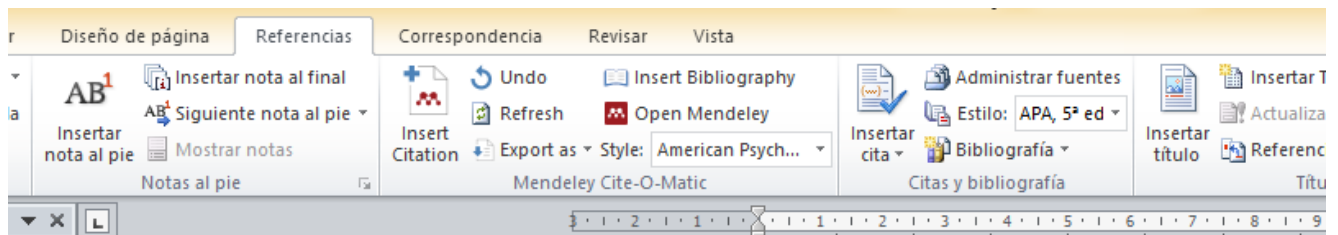
En el caso de Mendeley nos permite **seleccionar la carpeta donde queremos enviar la referencia** desde la propia extensión. Una vez marcada la ubicación hacemos clic en **Add** (añadir) y automáticamente la encontraremos en la versión de escritorio.

Si no se carga, en el apartado de opciones, se encuentra el botón de sincronizar automáticamente.



Por último, para **crear una bibliografía o citación individual**, hay que bajar la aplicación del procesador de texto (Word o LibreOffice). En la pestaña inicial de la versión de escritorio de Mendeley te aparece el enlace directo, sino en el apartado "**Tools**" puedes descargarlo.

Una vez descargado se crea un **apartado de Mendeley** automáticamente como **pestaña nueva** (LibreOffice y Word previos a la edición 2010) o en la pestaña "**Referencias**" en Word actualizado.



Al pulsar "**Insert Citation**" se abre la aplicación de Mendeley para escritorio y puedes seleccionar los documentos con los que quieres trabajar o con los que quieres crear una bibliografía. Situándote en la referencia que quieras utilizar en el trabajo y enviándolo en el Word pulsando el emoticono de las comillas.

